



# Grau d'Educació Primària dual

## Guia activitats

**2n curs**

[2021 – 2022]

Facultat d'Educació Psicologia i Treball Social (FEPTS)



Universitat de Lleida  
Facultat d'Educació,  
Psicologia i Treball Social



Generalitat de Catalunya  
Departament d'Educació



Universitat de Lleida  
Facultat d'Educació,  
Psicologia i Treball Social



Generalitat de Catalunya  
Departament d'Educació

## ÍNDEX

La formació dual al Grau d'Educació Primària a la UdL.....	4
Pla d'Estudis del Grau d'Educació Primària: matèries i crèdits ECTS.....	5
Competències del Grau d'Educació Primària .....	6
Avaluació i seguiment.....	8
Informe del/de la mentor/a sobre l'estudiant del G. d'ed. primària–dual.....	8
Instrument d'observació de classes (IOC).....	9
Rúbrica d'avaluació / full d'observació.....	9
Calendari acadèmic 2021-22 .....	10
Calendari d'estada formativa al centre escolar.....	10
Guia d'activitats 2n curs.....	11
Activitats formatives a 2n curs del Grau d'Ed. Primària - dual.....	12
Activitats 1r semestre.....	14
Acció Tutorial a l'Educació Primària .....	15
Atenció a la diversitat .....	17
Espai i Forma.....	19
Introducció a la llengua anglesa i la seva didàctica .....	20
Pràctiques I – Integració.....	22
Tecnologies Digitals a l'Educació Primària .....	23
Activitats 2n semestre .....	25
Arts Visuals .....	26
Didàctica de la Llengua i la Literatura.....	28
Geografia i Història.....	30
Pràctiques I - Integració .....	31
Processos i Contextos Educatius .....	33
ANNEXOS.....	34
Fitxa aprenent /a.....	35
Contracte pedagògic de l'aprenent: declaració de compromís (2n curs).....	36
Pla de treball .....	37
Registre de control de les intervencions (del mentor/a) .....	41
Registre de les intervencions de l'aprenent – 2021/22 - Avaluació.....	42
Les competències del Pla d'Estudis – Grau d'Educació Primària.....	43
Instrument d'Observació de Classes (IOC) .....	45
Full d'Observació de la rúbrica IOC .....	49
SISTEMA DE CATEGORIES PER A L'ANÀLISI DE NARRATIVES SCAN2020.....	53
Informe de seguiment dels/de les mentors/es. 2n curs Grau d'Ed. Primària – dual.....	57
Registre de les intervencions de l'aprenent – 2021/22 - Avaluació .....	59
Registre de control de les intervencions (del mentor/a).....	60
Les competències del Pla d'Estudis – Grau d'Educació Primària.....	61
Informe final dels/de les mentors/es. 2n curs Grau d'Ed. Primària – dual.....	63
Registre de les intervencions de l'aprenent – 2021/22 - Avaluació .....	65
Registre de control de les intervencions (del mentor/a).....	66
Les competències del Pla d'Estudis – Grau d'Educació Primària.....	67

## La formació dual al Grau d'Educació Primària a la UdL

La formació dual universitària consisteix en la combinació de dos escenaris formatius, la universitat i el context professional, amb l'objectiu de fer possible l'adquisició i el desenvolupament de les competències professionals. En el Grau d'Educació Primària a la Universitat de Lleida això es tradueix en l'associació de l'activitat formativa a l'aula universitària amb la participació en l'activitat docent a l'aula i centre escolar al costat de mestres experts. La formació dual permet la immersió i experiència, des del començament dels estudis en les tasques professionals tot afavorint en l'exercici de la docència la participació en el projecte educatiu del centre formador, la mobilització del coneixement implícit que s'adquireix en la situació escolar i la d'aquells altres que es treballen a la facultat en les diferents matèries. La formació dual suposa una forma d'alliberar-se de l'academicisme clàssic i d'apropar-se al coneixement dels experts en el seu exercici professional.

L'experiència docent és orientadora. L'aprenent pot *validar*, des de ben aviat, la seva identificació amb la professió i *verificar*, en la formació dual, l'encert de la seva elecció. Això sol revertir positivament en la motivació amb una major implicació, protagonisme i responsabilitat sobre el propi aprenentatge. Per altra part, com a resultat d'aquesta combina d'escenaris, l'estudiant té l'oportunitat de desenvolupar la seva autonomia com a docent responsable i reflexiu, com a professional en formació capaç d'analitzar les diferents situacions educatives, de prendre decisions en els límits del seu rol i de desenvolupar intervencions sol o en equip.

La formació dual integrativa, considerada l'autèntica formació dual, suposa processos inductius i deductius d'argumentació i comprensió (de la pràctica a la teoria) i de concreció (de la teoria a la pràctica), processos que s'afavoreixen mitjançant l'acompanyament en l'observació, l'anàlisi, la relació, la transferència i la generalització. Aquesta modalitat formativa es nodreix d'una didàctica inductiva, de forma que l'experiència pràctica i d'aprenentatge a l'entorn escolar s'associa a l'anàlisi i a una discussió reflexiva sobre les competències i coneixements relacionats, per resoldre les qüestions sorgides a l'entorn escolar. No es tracta solament de *fer* o d'*actuar*, cal a més fer la relació d'aquesta acció docent amb el coneixement formalitzat, tot desenvolupant un pensament professional, docent i d'ordre superior.

Les i els mestres que acompanyen a aquests estudiants en els centres escolars, afegixen al seu rol com docents a l'etapa d'educació primària el de formadors universitaris. Això és així perquè l'estudiant no aprèn un ofici solament per imitació seguint un model, sinó que adquireix i desenvolupa les competències professionals, sobre tot, en un diàleg crític, basat en l'experiència i en els coneixements professionals. Identificar les dificultats a l'escenari de treball amb la intenció de transformar-les en objectius de recerca i d'aprenentatge forma part de les estratègies d'acompanyament per promoure l'adquisició d'un grau superior d'autonomia en l'exercici docent en la formació inicial.

## Pla d'Estudis del Grau d'Educació Primària: matèries i crèdits ECTS



### 1r curs

Psicologia del desenvolupament / 6 ECTS  
Teoria, història i contextos educatius / 6 ECTS  
Sociologia de l'educació / 6 ECTS  
Numeració, càlcul i mesura / 6 ECTS  
Psicologia de l'educació / 6 ECTS  
Processos didàctics i organitzatius / 6 ECTS  
Família i escola / 6 ECTS  
Tec. d'expressió i comunicació Ll. Catalana / 6 ECTS  
Música i la seva didàctica / 6 ECTS  
Integració I / 6 ECTS

### 2n curs

Espai i Forma / 6 ECTS  
Intr. a la Ll. anglesa i la seva didàctica / 6 ECTS  
Acció tutorial a l'educació primària / 6 ECTS  
Atenció a la diversitat / 6 ECTS  
Tecnologies digitals a l'educació primària / 6 ECTS  
Didàctica de la llengua i la literatura / 6 ECTS  
Arts Visuals / 6 ECTS  
Processos i contextos educatius / 6 ECTS  
Geografia i Història / 6 ECTS.  
Pràctiques I / 6 ECTS

### 3r curs

Aprenentatge de les ciències experimentals I / 6 ECTS  
Didàctica de l'educació rítmica i la dansa / 4 ECTS  
Projectes integrats en llengua anglesa / 3 ECTS  
Didàctica de les Arts visuals / 3 ECTS  
Aprenentatge de les ciències experimentals II / 6 ECTS  
Didàctica de les ciències socials / 6 ECTS  
Ens. i Ap. de la lleng. i lit. espanyola / 6 ECTS  
Tractament de la info., atzar i prob. / 6 ECTS  
Ens. i Ap. de l'educació física / 6 ECTS  
Pràctiques II / 15 ECTS

### 4t curs

Optativa I / 6 ECTS  
Optativa II / 6 ECTS  
Optativa III / 6 ECTS  
Optativa IV / 6 ECTS  
Optativa V / 6 ECTS  
Pràctiques III / 24 ECTS  
Treball Final de Grau / 6 ECTS  
Optativa I / 6 ECTS

[http://www.educacioprimary.udl.cat/export/sites/EducacioPrimaria/pla\\_ep\\_reverificat\\_v2.pdf](http://www.educacioprimary.udl.cat/export/sites/EducacioPrimaria/pla_ep_reverificat_v2.pdf)

## Distribució dels dies a la Facultat i a l'escola

- A primer i segon curs es concreta en la presència (virtualment o presencialment) dels estudiants a la Facultat els dilluns, dimarts i dimecres i a l'escola els **dijous i divendres**
- A tercer curs, els estudiants assisteixen al centre escolar els **dilluns i els dimarts**, mentre que els dimecres, dijous i divendres assisteixen (virtualment o presencialment) a la Facultat.
- A quart curs, per garantir les mencions, l'estada en els centres segueix la mateixa pauta que el Pràcticum III de la modalitat estàndard del Grau d'Educació Primària: aproximadament des del 25 de febrer al 25 de maig.

## Tipologia de centres escolars per cursos

Tots els centres estan reconeguts pel Departament d'Educació com a "Centres Formadors"<sup>1</sup>:

- A primer curs: centres educatius de formació dual de la ciutat de Lleida.
- A segon curs: escoles que formen part de les Zones Escolars Rurals (ZER) que són centres educatius en formació dual.
- A tercer curs: centres educatius d'alta/màxima complexitat de formació dual.
- A quart curs: centres educatius de formació dual de la ciutat de Lleida.

<sup>1</sup> " Denominació que dona el Departament d'Educació als centres escolars que acullen a estudiants dels Graus d'Educació per la realització d'estades formatives



## Competències del Grau d'Educació Primària

Relació de les competències específiques: coneixements, habilitats (saber i saber fer) que s'esperen dels graduats. Competències del BOE (Ordre ECI/3857/2007, de 27 de desembre, per la qual s'estableixen els requisits per a la verificació dels títols universitaris oficials que habilitin per a l'exercici de la professió de mestre en educació primària):

- Conèixer les àrees curriculars de l'Educació Primària, la relació interdisciplinària entre elles, els criteris d'avaluació i el cos de coneixements didàctics a l'entorn dels procediments d'ensenyament i aprenentatge respectius.
- Dissenyar, planificar, i avaluar processos d'ensenyament i aprenentatge, tant individualment com en col·laboració amb altres docents i professionals del centre.
- Abordar amb eficàcia situacions d'aprenentatge de llengües en contextos multiculturals i plurilingües. Fomentar la lectura i el comentari crític de textos dels diversos dominis científics i culturals continguts en el currículum escolar.
- Dissenyar i regular espais d'aprenentatge en contextos de diversitat i que atenguin la igualtat de gènere, l'equitat i el respecte als drets humans que conformin els valors de la formació ciutadana.
- Fomentar la convivència a dins i fora de l'aula, resoldre problemes de disciplina i contribuir a la resolució pacífica de conflictes. Estimular i valorar l'esforç, la constància i la disciplina personal en els estudiants.
- Conèixer l'organització dels col·legis d'educació primària i la diversitat d'accions que comprèn el seu funcionament. Ocupar les funcions de tutoria i d'orientació amb els estudiants i les seues famílies, atenent les singulars necessitats educatives dels estudiants. Assumir que l'exercici de la funció docent ha d'anar perfeccionant-se i adaptant-se als canvis científics, pedagògics i socials al llarg de la vida.
- Col·laborar amb els diferents sectors de la comunitat educativa i de l'entorn social. Assumir la dimensió educadora de la funció docent i fomentar l'educació democràtica per a una ciutadania activa.
- Mantindre una relació crítica i autònoma respecte dels sabers, els valors i les institucions socials públiques i privades.
- Valorar la responsabilitat individual i col·lectiva en la consecució d'un futur sostenible.
- Reflexionar sobre les pràctiques d'aula per innovar i millorar la labor docent. Adquirir hàbits i destreses per a l'aprenentatge autònom i cooperatiu i promoure'l entre els estudiants.
- Conèixer i aplicar a les aules les tecnologies de la informació i de comunicació. Destriar selectivament la informació audiovisual que contribueixi als aprenentatges, a la formació cívica i a la riquesa cultural. Comprendre la funció, les possibilitats i els límits de l'educació en la societat actual i les competències

fonamentals que afecten els col·legis d'educació primària i els seus professionals. Conèixer models de millora de la qualitat amb aplicació als centres educatius, fomentant la continuïtat entre els cicles i les etapes educatives de l'àmbit escolar i altres contextos socioeducatius, familiars i comunitaris, prestant especial atenció a les característiques que presenta l'entorn rural.

**Relació de les competències generals: treball en equip, comunicació, resolució de problemes, etc.**

- Expressar-se correctament de manera oral i escrita.<sup>2</sup>
- Conèixer i dominar una llengua estrangera.
- Dominar les tecnologies de la informació i la comunicació (TIC).
- Respectar els drets fonamentals d'igualtat entre homes i dones, promoure els drets humans i els valors propis d'una cultura de la pau i de valors democràtics.
- Comunicar-se amb els diferents agents educatius de forma eficaç en els diferents escenaris educatius: a l'aula, amb l'equip docent i amb la comunitat educativa.
- Reflexionar, actuar i resoldre situacions problemàtiques de l'àmbit educatiu. Detectar situacions que requereixin intervenció específica pròpia o d'altres professionals. Saber derivar.
- Gestionar la informació adequada per al desenvolupament de les funcions pròpies de la professió. Saber conèixer i comprendre la realitat social canviant que desenvolupa el seu treball educatiu. Reconèixer els canvis en la societat i saber evolucionar amb ells. Saber canviar.
- Assumir el compromís de desenvolupament personal i professional amb un mateix i la comunitat. Adaptar les propostes d'aprenentatge a les evolucions culturals més significatives.

---

<sup>2</sup> La correcció lingüística, tant en la llengua parlada com en l'escripta, és fonamental en els mestres en formació. Com a docents en formació a l'escola es relacionen amb infants que estan aprenent a parlar, a llegir i a escriure. La llengua catalana és l'eina vehicular d'aprenentatge a l'educació primària i els estudiants del grau d'educació primària en són també un model lingüístic.

## Avaluació i seguiment

L'avaluació i el seguiment a l'aula de l'estudiantat de dual contempla un parell de moments al llarg dels cursos acadèmics. L'informe del/de la mentor/a sobre l'estudiant mostra la competència professional assolida desenvolupada a la universitat i a les escoles i s'avalua dues vegades una al gener i una segona al juny per veure el progrés sofert per l'estudiant.

El segon moment és l'avaluació de la competència metodològica durant la seva activitat a l'escola. Es realitza al segon semestre del curs per part del/de la tutor/a de la universitat i es veu reflectit el domini de l'estudiant envers el grup-classe de l'escola on es fa el seguiment durant el curs.

## Informe del/de la mentor/a sobre l'estudiant del G. d'ed. primària-dual

L'informe del/de la mentor/a sobre l'estudiant és una eina d'avaluació de la competència professional definida per Bunk (1994) que engloba el conjunt de coneixements, destresses, aptituds i capacitats amb la finalitat de realitzar activitats definides i vinculades a la professió de docent. La competència professional es fragmenta en quatre tipus de competències com són la competència personal (saber ser), social (saber estar), metodològica (saber fer) i tècnica (saber) on contenen diferents descriptors depenent del curs a desenvolupar l'acció docent. Exemple d'una de les competències:

<b>Competència personal</b> [saber ser] Descriptors: interès, reflexió, autocrítica, iniciativa, compromís	Gens	Poc	Bastant	Molt
1. Demuestra interès per la professió i per la seva formació docent (6, 20)				
2. Mostra seguretat i tranquil·litat dins l'aula (8)				
3. Reflexiona sobre la seva experiència docent mostrant capacitat d'autocrítica (12)				
4. Manifesta iniciativa (8)				
5. Compleix amb els compromisos i el pla de treball acordat (20)				

**Comentaris / observacions :**



## Instrument d'observació de classes (IOC)

L'Instrument d'Observació de Classes (IOC) és l'adaptació d'un instrument d'observació que permeti registrar la competència metodològica d'estudiants de magisteri en el curs de la seva activitat escolar. La rúbrica original és de l'autor Tsang-Hester.

La rúbrica IOC proposa una observació de docents novells al llarg de 15 ítems en 3 seccions o dimensions: (a) *Avaluació de l'aprenentatge dels estudiants*, 5 ítems; (b) *Gestió de l'ambient de treball a l'aula*, 5 ítems; (c) *Implementació de la instrucció*, 5 ítems. Aquesta rúbrica planteja per a cada ítem cinc nivells. Exemple d'un dels ítems:

### 2. Gestió del grup-classe

T1:            T2:            T3:

#### 2.1 Interacció del professor amb l'alumnat


1	2	3	4	5	
El/la docent es mostra enutjat o tens, amb manca de confiança i serenitat. Les interaccions amb l'alumnat dificulten l'aprenentatge.		El/la docent en general es mostra tranquil, segur i respectuós. La relació amb la majoria de l'alumnat és positiva, encara que no al llarg de tota l'activitat.		El/la docent es mostra segur, respectuós i mostra una excel·lent relació amb l'alumnat. Les interaccions són positives i afavoreixen l'aprenentatge.	Criteri no observable a la classe

Aquesta rúbrica ha de permetre amb l'observació dels diferents individus en formació, la seva diferenciació o avaluació individualitzada i, amb ella, una retroalimentació formativa que afavoreixi la presa de consciència sobre la seva pròpia evolució en l'adquisició i desenvolupament de la competència metodològica.

## Rúbrica d'avaluació / full d'observació

El full d'observació s'ha elaborat per fer una avaluació de l'estudiantat més òptima de cara a la passació del professorat, on es recullen només els títols de cada ítem amb el seu possible valor. Exemple:

### 2. Gestió del grup-classe

2.1 Interacció del professor amb l'alumnat .....	<b>1</b>	<b>2</b>	<b>3</b>	<b>4</b>	<b>5</b>	<b>N. O.</b>
 ...	T1	T1	T1	T1	T1	T1
	T2	T2	T2	T2	T2	T2
	T3	T3	T3	T3	T3	T3

## Calendari acadèmic 2021-22

1r SEMESTRE i 2n SEMESTRE



[https://www.udl.cat/export/sites/universitat-lleida/ca/organs/vicerectors/voa/.galleries/docs/CALENDARIS/Calendari-academic-UdL-2021-22\\_CG-22\\_04\\_2021.pdf](https://www.udl.cat/export/sites/universitat-lleida/ca/organs/vicerectors/voa/.galleries/docs/CALENDARIS/Calendari-academic-UdL-2021-22_CG-22_04_2021.pdf)

### Calendari d'estada formativa al centre escolar

Octubre						Novembre						Desembre									
7	8	14	15	21	22	28	29	4	5	11	12	18	19	25	26	2	3	9	10	16	17

Gener				Febrer					Març													
13	14	20	21	27	28	3	4	10	11	17	18	24	25	3	4	10	11	17	18	24	25	31
*	*	*	*																			

Abril				Maig						Juny									
7	8	21	22	28	29	5	6	12	13	19	20	26	27	2	3	9	10	16	17
														*	*	*	*		

\* Setmanes d'avaluació Els dies festius es correspondran als indicats pels respectius centres educatius



# Guia d'activitats 2n curs

**Activitats formatives a 2n curs del Grau d'Ed. Primària - dual**

El treball conjunt dels mentors/es de les escoles i del professorat de la facultat va permetre caracteritzar les activitats per cursos. En relació a les activitats de 2n es va arribar a la següent síntesi de 4 punts.

1. *“A l'escola rural, a 2n curs del Grau d'E. P. – dual els aprenents han d'experimentar actuacions multinivell, amb tot el grup, i experimentar en primera persona el treball per projectes...”*

L'escola rural és un context privilegiat per experimentar la planificació i l'ensenyament multinivell. Cal preguntar-se quan aquest plantejament és possible pels continguts que es treballen i quan no és el més adequat, amb quines metodologies encaixa millor i en quins àmbits curriculars, ... Cal qüestionar-se sobre aquests aspectes per adquirir un criteri realista per a l'adquisició de les competències bàsiques. L'assistència dos dies per setmana solament permet viure parcialment el desenvolupament d'alguns projectes o altres experiències d'aprenentatge.

El treball multinivell ens situa també en la qüestió de l'ús dels textos preparats per les editorials. Desenvolupar un punt de vista crític i realista també forma part de la competència docent.

L'ambient de treball que es crea en una escola petita i rural suposa per als aprenents del GEP-dual una molt bona oportunitat per viure l'escola, per a la creació de vincles amb els mestres i els infants i per relacionar l'aprenentatge amb l'entorn més proper. S'han d'oferir més oportunitats als aprenents per a l'experiència docent.

2. *“Al centre formador esperem la participació i aportació de l'aprenent en ...”*

Les i els mestres donen molta importància a la implicació dels aprenents en la vida de l'escola i valoren especialment una actitud proactiva, que “no calgui demanar-li les coses que ja es veuen”, que estiguin alerta i siguin capaços d'anticipar-se (autonomia), d'oferir-se a col·laborar, que proposin actuacions, que s'atreveixin, que ho provin (iniciativa). Aquest element significa un valor afegit que és té molt en compte.

Sovint els mestres destaquen que els aprenents poden aportar molt en l'aplicació de les noves tecnologies a l'aula. Només pel senzill fet que ells i elles les utilitzen més sovint, les integren en la seva vida diària de forma natural. També es destaca l'elaboració i aportació de materials, aquest punt està directament relacionat amb la iniciativa.

En el debat sorgeix l'aspecte de la comunicació, com els aprenents es comuniquen amb els mentors i les mentores. La importància d'establir canals i normes de comunicació i que aquesta sigui constant periòdica, tenint en compte el temps i el ritme de treball de l'aula (no pot ser tot a última hora).

3. *“Les activitats que s’encarreguen a l’aprenent des del centre formador per adquirir i desenvolupar les competències docents haurien de tenir com a característiques...”*

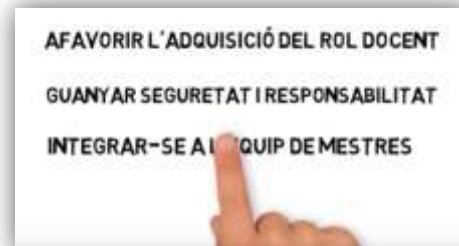
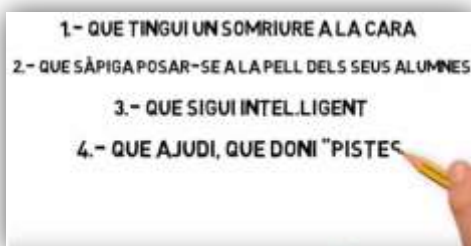
Trets que ajuden a definir les propostes que els mestres de l’escola fan als aprenents per aplicar dins l’aula:

- Multinivell sempre que sigui possible.
- Vinculades al context, a l’entorn.
- Relacionades amb el que s’està treballant en aquell moment a l’aula.
- Funcionals, creatives i innovadores.
- Que suposin un repte per a l’aprenent.
- Que impliquin experimentar amb diverses metodologies.
- Flexibles perquè les puguin fer seves.
- Que permetin expressar les seues habilitats i/o aficions en el desenvolupament de l’activitat (música si canten o toquen algun instrument, dansa, esport, teatre...) això els donarà seguretat.
- Que incorporin l’autoavaluació / pràctica reflexiva posterior.

4. *“Les activitats que s’encarreguen a l’aprenent des de la facultat relacionades amb l’activitat escolar i la vida del centre haurien de tenir com a característiques...”*

Trets que ajuden a definir les propostes que els mestres de l’escola fan als aprenents per aplicar dins l’aula:

- Suposen un repte.
- Permeten la mobilització de conceptes.
- Són obertes i adaptables a diferents realitats i contextos.
- Tenen un plantejament clar, s’expliquen de forma breu i precisa.
- S’adapten fàcilment a diferents realitats, no envaeixen ni interfereixen les dinàmiques escolars.
- Són activitats innovadores, motivadores, fugen de les propostes més convencionals.
- Les activitats incorporen l’autoavaluació.
- Integren la tecnologia en l’activitat d’aprenentatge.



Captures i enllaç al vídeo [\[GepDual\]](#)

# Activitats 1r semestre



## Acció Tutorial a l'Educació Primària

**Quadrimestre:** 1r  2n 
**Curs:** 1r  2n  3r

**Professorat:** Sofia Isus Barado

Valor de l'evidència en l'avaluació de la matèria: 30%

Lliurament de les activitats per setmanes

Setmanes del quadrimestre															
1	2	3	4	5	6	7	8	9	10	11	12	13	14	15	16
		✓	✓	✓	✓	✓	✓	✓							

Activitat 1. Pla de desenvolupament professional individual									
Individual	<input checked="" type="checkbox"/>	Grupal	<input type="checkbox"/>	Hores activitat estudiant:	30	Núm. setmanes de realització:	7	Data de lliurament:	12 de novembre
<b>Breu Descripció:</b>									
Realitzar un vídeo que expliqui el seu pla de desenvolupament professional individual. Ha de seleccionar sis paraules clau de la tutoria.									
<b>Implicació / Participació del centre:</b>									
Anàlisi del comportament de l'alumnat. Descriure situacions reals d'aula o pati on es manifesten conductes en relació a aquestes paraules clau seleccionades.									
<b>Activitat Formativa Integradora – quina presència hi tenen les dimensions? (destaca/redacta)</b>									
Competències [ tipus de competències ]									
Tècniques o específiques T-E	<input checked="" type="checkbox"/>	Bàsiques o generals B-G	<input checked="" type="checkbox"/>	Transversals TR	<input checked="" type="checkbox"/>				
Contextos [ relació entre contextos ]									
Universitat	Escola	UNI-ESC	ESC-UNI	ESC-UNI-ESC	UNI-ESC-UNI	ALTRE ENTORN			
UNI	ESC	<input type="checkbox"/>	<input type="checkbox"/>	<input type="checkbox"/>	<input checked="" type="checkbox"/>				
Teoria-pràctica [ relació entre teoria-pràctica ]									
Teoria	Pràctica	TEO-PRA	PRA-TEO	TEO-PRA-TEO	PRA-TEO-PRA	ALTRES			
TEO	PRA	<input type="checkbox"/>	<input type="checkbox"/>	<input type="checkbox"/>	<input checked="" type="checkbox"/>				
<b>Ajudes [ mobilització d'ajudes ] (concreta les ajudes que preveus que l'estudiant haurà de mobilitzar)</b>									
Bibliografia de cada paraula clau seleccionada. Selecció d'estratègies d'intervenció en la tutoria..									
<b>Activitat Formativa Integradora – com s'aconsegueix que l'AFI sigui realment integradora?</b>									
Cada paraula clau s'haurà de concretar en una fitxa on reculli:									
<ol style="list-style-type: none"> <li>1. Els aspectes teòrics, estratègies d'intervenció i el seus possibles tractament en les tutories</li> <li>2. Observació de situacions a l'escola, relacionades amb cada concepte clau</li> <li>3. Identificar les competències adquirides mentre realitza aquesta activitat</li> <li>4. Explicar-ho en un vídeo de màxim 3'</li> </ol>									

Quadrimestre: 1r  2n 

 Curs: 1r  2n  3r 

Professorat: Sofia Isus Barado

Valor de l'evidència en l'avaluació de la matèria: 15%

Lliurament de les activitats per setmanes

Setmanes del quadrimestre															
1	2	3	4	5	6	7	8	9	10	11	12	13	14	15	16
									✓	✓	✓				

Activitat 2. Situació de pandèmia					
Individual	Grupal	<input checked="" type="checkbox"/>	Hores activitat estudiant: 10	N. setmanes de realització: 3	Data de lliurament: 3 de desembre
<b>Breu Descripció:</b> Preparar una reunió amb les famílies en situació de pandèmia					
<b>Implicació / Participació del centre:</b> Recopilar informació amb el tutor/a de l'aprenent i amb l'equip directiu de la manera que han funcionat les interaccions amb la família durant la pandèmia					
<b>Activitat Formativa Integradora – quina presència hi tenen les dimensions? (destaca/redacta)</b>					
<b>Competències [ tipus de competències ]</b>					
Tècniques o específiques T-E	<input checked="" type="checkbox"/>	Bàsiques o generals B-G	<input checked="" type="checkbox"/>	Transversals TR	<input checked="" type="checkbox"/>
<b>Contextos [ relació entre contextos ]</b>					
Universitat	Escola	UNI-ESC	ESC-UNI	ESC-UNI-ESC	UNI-ESC-UNI
UNI <input checked="" type="checkbox"/>	ESC <input checked="" type="checkbox"/>	<input type="checkbox"/>	<input type="checkbox"/>	<input type="checkbox"/>	<input checked="" type="checkbox"/>
<b>Teoria-pràctica [ relació entre teoria-pràctica ]</b>					
Teoria	Pràctica	TEO-PRA	PRA-TEO	TEO-PRA-TEO	PRA-TEO-PRA
TEO <input checked="" type="checkbox"/>	PRA <input checked="" type="checkbox"/>	<input type="checkbox"/>	<input type="checkbox"/>	<input type="checkbox"/>	<input checked="" type="checkbox"/>
<b>Ajudes [ mobilització d'ajudes ] (concreta les ajudes que preveus que l'estudiant haurà de mobilitzar)</b>					
Documentació de la Fundació Bofill de preparació de reunions de pares i mares. Experiències de l'escola.					
<b>Activitat Formativa Integradora – com s'aconsegueix que l'AFI sigui realment integradora?</b>					
Debat a l'aula sobre del nivell de participació de les famílies a l'escola i possibles models.					



## Atenció a la diversitat

**Quadrimestre:** 1r  2n 
**Curs:** 1r  2n  3r

**Professorat:** Dani Gutiérrez (Dual Tarda) i Clara Sansó (Dual Matí)

Valor de l'evidència en l'avaluació de la matèria: 40%

Lliurament de les activitats per setmanes

Setmanes del quadrimestre															
1	2	3	4	5	6	7	8	9	10	11	12	13	14	15	16
						✓	✓	✓	✓	✓	✓	✓	✓	✓	✓

Activitat 1. Anàlisi bio-psico-social						
Individual	Grupal	<input checked="" type="checkbox"/>	H activitat aula estudiant: 17h	N. setmanes de realització: 15	Data de lliurament: 10/01/2022	
<b>Breu Descripció:</b> Desenvolupar una anàlisi bio-psico-social sobre una història de vida d'un dels temes de l'assignatura a fi de detectar les necessitats, les barreres i proposar mesures inclusives.						
<b>Implicació / Participació del centre:</b> - Facilitar l'accés i la informació a una situació de vulnerabilitat que tinguin a l'escola. - Estar accessibles per a possibles entrevistes, etc. - Orientar i guiar en la detecció i en les mesures de suport inclusives que. - Participació activa en la construcció i la reflexió del cas.						
<b>Activitat Formativa Integradora – quina presència hi tenen les dimensions? (destaca/redacta)</b>						
<b>Competències [ tipus de competències ]</b>						
Tècniques o específiques T-E	<input checked="" type="checkbox"/>	Bàsiques o generals B-G	<input checked="" type="checkbox"/>	Transversals TR	<input checked="" type="checkbox"/>	
<b>Contextos [ relació entre contextos ]</b>						
Universitat	Escola	UNI-ESC	ESC-UNI	ESC-UNI-ESC	UNI-ESC-UNI	ALTRE ENTORN
UNI	ESC	<input type="checkbox"/>	<input type="checkbox"/>	<input type="checkbox"/>	<input checked="" type="checkbox"/>	
<b>Teoria-pràctica [ relació entre teoria-pràctica ]</b>						
Teoria	Pràctica	TEO-PRA	PRA-TEO	TEO-PRA-TEO	PRA-TEO-PRA	ALTRES
TEO	PRA	X	<input type="checkbox"/>	<input type="checkbox"/>	<input type="checkbox"/>	Simultani TEO i PRA
<b>Ajudes [ mobilització d'ajudes ] (concreta les ajudes que preveus que l'estudiant haurà de mobilitzar)</b> - Revisió marcs conceptuals - Accés a informació del centre - Guiatge en la gestió en el tractament de les dades						
<b>Activitat Formativa Integradora – com s'aconsegueix que l'AFI sigui realment integradora?</b> La tasca dels estudiants és una interacció continuada amb la realitat del centre i les marcs conceptuals que es treballen a l'assignatura. Concretament, es parteix d'una situació que hi ha al context de pràctiques per tal que els estudiants acabin desenvolupant propostes inclusives que millorin la seva estada en el centre de pràctiques i, conseqüentment, en la seva formació. A més, s'espera que la tasca realitzada reverteixi positivament al centre formador.						

**Quadrimestre:** 1r  2n 
**Curs:** 1r  2n  3r

**Professorat:** Dani Gutiérrez (Dual Tarda) i Clara Sanso (Dual Matí)

**Valor de l'evidència en l'avaluació de la matèria:** 10%

Lliurament de les activitats per setmanes

Setmanes del quadrimestre															
1	2	3	4	5	6	7	8	9	10	11	12	13	14	15	16
<input checked="" type="checkbox"/>	<input checked="" type="checkbox"/>	<input checked="" type="checkbox"/>	<input checked="" type="checkbox"/>	<input checked="" type="checkbox"/>	<input checked="" type="checkbox"/>	<input checked="" type="checkbox"/>	<input checked="" type="checkbox"/>	<input checked="" type="checkbox"/>	<input checked="" type="checkbox"/>	<input checked="" type="checkbox"/>	<input checked="" type="checkbox"/>	<input checked="" type="checkbox"/>	<input checked="" type="checkbox"/>	<input checked="" type="checkbox"/>	<input checked="" type="checkbox"/>

Activitat 2. Relat autobiogràfic						
Individual	<input checked="" type="checkbox"/>	Grupal		Hores activitat estudiant:	Núm. Set realització:	Data de lliurament:
				8 hores	16 setmanes	10/01/2022
<b>Breu Descripció:</b>						
Desenvolupar un relat autobiogràfic reflexiu, metacognitiu i conceptual que evidenciï el procés d'aprenentatge, incorporant marcs conceptuals, experiències pràctiques i reflexions crítiques.						
<b>Implicació / Participació del centre:</b>						
- Guiatge en l'elaboració del relat autobiogràfic a partir de la seva pràctica professional. - Aprofundiment i enriquiment de les propostes/reflexions/accions dels estudiants.						
<b>Activitat Formativa Integradora – quina presència hi tenen les dimensions? (destaca/redacta)</b>						
<b>Competències [ tipus de competències ]</b>						
Tècniques o específiques T-E	<input checked="" type="checkbox"/>	Bàsiques o generals B-G	<input checked="" type="checkbox"/>	Transversals TR	<input checked="" type="checkbox"/>	
<b>Contextos [ relació entre contextos ]</b>						
Universitat	Escola	UNI-ESC	ESC-UNI	ESC-UNI-ESC	UNI-ESC-UNI	ALTRE ENTORN
UNI	ESC	<input type="checkbox"/>	<input type="checkbox"/>	<input type="checkbox"/>	<input checked="" type="checkbox"/>	
<b>Teoria-pràctica [ relació entre teoria-pràctica ]</b>						
Teoria	Pràctica	TEO-PRA	PRA-TEO	TEO-PRA-TEO	PRA-TEO-PRA	ALTRES
TEO	PRA	<input type="checkbox"/>	<input type="checkbox"/>	<input type="checkbox"/>	<input type="checkbox"/>	Simultani TEO-PRA
<b>Ajudes [ mobilització d'ajudes ] (concreta les ajudes que preveus que l'estudiant haurà de mobilitzar)</b>						
- Guiatge en l'elaboració del relat autobiogràfic. - Evidències que donin suport als arguments i experiències narrades. - Espais de construcció conjunta del coneixement per millorar la pràctica i l'aprenentatge.						
<b>Activitat Formativa Integradora – com s'aconsegueix que l'AFI sigui realment integradora?</b>						
- Aquesta tasca permet generar un document híbrid, viu i en constant canvi, on l'estudiant pugui vincular totes les experiències pràctiques i conceptuals a fi de millorar la seva pràctica docent. A més a més, crea un vincle amb la quotidianitat del centre, fent coherent les aproximacions pràctiques amb el centre.						

## Espai i Forma

 Quadrimestre: 1r  2n 

 Curs: 1r  2n  3r 
**Professorat:** MARIA RICART i RAQUEL ZANUY

**Valor de l'evidència en l'avaluació de la matèria:** 30%

Lliurament de les activitats per setmanes

Setmanes del quadrimestre															
1	2	3	4	5	6	7	8	9	10	11	12	13	14	15	16
			<input checked="" type="checkbox"/>					<input checked="" type="checkbox"/>					<input checked="" type="checkbox"/>	<input checked="" type="checkbox"/>	<input checked="" type="checkbox"/>

Activitat 1.						
Individual	<input type="checkbox"/>	Grupal	<input checked="" type="checkbox"/>	Hores activitat estudiant:	Num. setmanes de realització:	Data de lliurament:
					Setembre-Gener	Des 20-22 / Gen 10-14
<b>Breu Descripció:</b>						
A partir de la selecció i l'anàlisi d'una notícia els alumnes (en grups 3-4 persones) dissenyaran una seqüència didàctica (SD) sobre algun dels continguts d'Espai i forma (Aquesta activitat fa part de les activitats troncal de formació i d'avaluació de l'assignatura i el seu desenvolupament se realitza al llarg del curs).						
<b>Implicació / Participació del centre:</b>						
1) El centre haurà de facilitar els dies i hores per tal que els alumnes puguin dur a terme la sessió i l'enregistrament. (tenir en compte drets d'imatge alumnes-escola). 2) Facilitar, si cal, materials i recursos del centre per a la sessió. 3) El tutor/a pot fer observacions de la gestió realitzada pels alumnes amb l'objectiu d'enriquir la reflexió que fan sobre la seva pròpia pràctica.						
<b>Activitat Formativa Integradora – quina presència hi tenen les dimensions? (destaca/redacta)</b>						
<b>Competències [ tipus de competències ]</b>						
Tècniques o específiques T-E	<input checked="" type="checkbox"/>	Bàsiques o generals B-G	<input checked="" type="checkbox"/>	Transversals TR	<input checked="" type="checkbox"/>	
<b>Contextos [ relació entre contextos ]</b>						
Universitat	Escola	UNI-ESC	ESC-UNI	ESC-UNI-ESC	UNI-ESC-UNI	ALTRE ENTORN
UNI	ESC	<input type="checkbox"/>	<input type="checkbox"/>	<input type="checkbox"/>	<input checked="" type="checkbox"/>	
<b>Teoria-pràctica [ relació entre teoria-pràctica ]</b>						
Teoria	Pràctica	TEO-PRA	PRA-TEO	TEO-PRA-TEO	PRA-TEO-PRA	ALTRES
TEO	PRA	<input type="checkbox"/>	<input type="checkbox"/>	<input checked="" type="checkbox"/>	<input type="checkbox"/>	
<b>Ajudes [ mobilització d'ajudes ] (concreta les ajudes que preveus que l'estudiant haurà de mobilitzar)</b>						
Per resoldre l'activitat l'estudiant requereix de diferents tipus de suports i recursos: a) Material manipulatiu i/o digital (aquests depenen del tipus de SD i activitat matemàtica dissenyada) b) Eines per enregistrar la sessió (vídeo i/o àudio) c) Depenen de la notícia seleccionada es possible que l'estudiant necessiti elements de l'entorn (carrers, un edifici, un parc del barri, etc.) d) Registre d'observació e) Suport en la recollida d'evidències de les produccions dels alumnes						
<b>Activitat Formativa Integradora – com s'aconsegueix que l'AFI sigui realment integradora?</b>						
Aprender a reconèixer els elements claus per fer bones planificacions i dissenyar activitats matemàtiques riques. Per tal de afavorir la comprensió i estimular una mirada crítica per part dels estudiants es parteix de la selecció de notícies. Aquest inici possibilita que els alumnes: a. Reflexionin sobre problemàtiques reals i contextos a partir dels quals es poden treballar nocions matemàtiques. b. Reconeguin la importància dels contextos en el desenvolupament de propostes competencials. c. Considerin temàtiques d'interès per als nens/es a primària. d) Poder implementar les seves propostes i veure com es desenvolupa la classe permet integrar tant els coneixements desenvolupats al llarg del curs a l'assignatura sobre l'ensenyança i l'aprenentatge de la Geometria a Primària així com les observacions fetes sobre com es desenvolupen aquests processos realment a l'aula de primària.						

## Introducció a la llengua anglesa i la seva didàctica

**Quadrimestre:** 1r  2n 
**Curs:** 1r  2n  3r

**Professorat:** Diana Rodríguez i Anna Serrano

**Valor de l'evidència en l'avaluació de la matèria:** 20%

Lliurament de les activitats per setmanes

Setmanes del quadrimestre															
1	2	3	4	5	6	7	8	9	10	11	12	13	14	15	16
															✓

Activitat 1. Written simulation						
Individual	<input type="checkbox"/>	Grupal	<input checked="" type="checkbox"/>	Hores activitat estudiant:	Núm. Setmanes realització:	Data de lliurament:
				20	2	17/01/22
<b>Breu Descripció:</b> Una programació escrita d'una seqüència didàctica de tres sessions per a la classe d'anglès en l'etapa d'educació primària. Aquesta evidència es realitzarà en grup en modalitat presencial i/o virtual síncrona.						
<b>Implicació / Participació del centre:</b> Activitat professionalitzadora, pròpia del context de l'Educació Primària i globalitzadora ja que relaciona la teoria amb la pràctica. Per elaborar la proposta docent els alumnes s'han d'adaptar al centre de primària i han de tenir en compte les característiques del grup per al qual dissenyen les activitats.						
<b>Activitat Formativa Integradora – quina presència hi tenen les dimensions? (destaca/redacta)</b>						
<b>Competències [ tipus de competències ]</b>						
Tècniques o específiques T-E	<input checked="" type="checkbox"/>	Bàsiques o generals B-G	<input checked="" type="checkbox"/>	Transversals TR	<input checked="" type="checkbox"/>	
<b>Contextos [ relació entre contextos ]</b>						
Universitat	Escola	UNI-ESC	ESC-UNI	ESC-UNI-ESC	UNI-ESC-UNI	ALTRE ENTORN
UNI	ESC	<input checked="" type="checkbox"/>	<input type="checkbox"/>	<input type="checkbox"/>	<input type="checkbox"/>	
<b>Teoria-pràctica [ relació entre teoria-pràctica ]</b>						
Teoria	Pràctica	TEO-PRA	PRA-TEO	TEO-PRA-TEO	PRA-TEO-PRA	ALTRES
TEO	PRA	<input checked="" type="checkbox"/>	<input type="checkbox"/>	<input type="checkbox"/>	<input type="checkbox"/>	
<b>Ajudes [ mobilització d'ajudes ] (concreta les ajudes que preveus que l'estudiant haurà de mobilitzar)</b>						
<b>Activitat Formativa Integradora – com s'aconsegueix que l'AFI sigui realment integradora?</b> Els alumnes analitzen el currículum competencial de l'Educació Primària i aprenen a planificar i dissenyar activitats d'aprenentatge que s'emmarquen en el currículum, adreçant les diferents competències bàsiques i dimensions específiques de l'àrea de llengua estrangera i aplicant els criteris d'avaluació que s'hi estipulen.  Finalment, plantegen una proposta docent que reflecteix un coneixement de les característiques dels infants a l'etapa d'Educació Primària i dels principals processos psicolingüístics de l'aprenentatge de llengües estrangeres.						



Quadrimestre: 1r  2n 

 Curs: 1r  2n  3r 
**Professorat:** Diana Rodríguez i Anna Serrano

Valor de l'evidència en l'avaluació de la matèria: 25%

Lliurament de les activitats per setmanes

Setmanes del quadrimestre															
1	2	3	4	5	6	7	8	9	10	11	12	13	14	15	16
															✓

Activitat 2. Oral simulation								
Individual	<input checked="" type="checkbox"/>	Grupal	Hores activitat estudiant:	10	Núm. setmanes de realització:	1	Data de finalització:	24/01/22
<b>Breu Descripció:</b>								
La implementació pràctica d'una activitat de la seqüència didàctica (Activitat 1) en forma de microensenyament presencial i/o virtual si és el cas. Aquesta evidència es realitzarà individualment.								
<b>Implicació / Participació del centre:</b>								
Activitat professionalitzadora, pròpia del context de l'Educació Primària que requereix la participació activa de l'estudiant. Els alumnes la duran a terme presencialment però s'han d'adaptar en cas d'una possible situació de semipresencialitat o docència 100% en línia i han de crear un vídeo explicant una activitat als seus alumnes.								
Activitat Formativa Integradora – quina presència hi tenen les dimensions? <b>(destaca/redacta)</b>								
<b>Competències [ tipus de competències ]</b>								
Tècniques o específiques T-E	<input checked="" type="checkbox"/>	Bàsiques o generals B-G	<input checked="" type="checkbox"/>	Transversals TR	<input checked="" type="checkbox"/>			
<b>Contextos [ relació entre contextos ]</b>								
Universitat	Escola	UNI-ESC	ESC-UNI	ESC-UNI-ESC	UNI-ESC-UNI	ALTRE ENTORN		
UNI	ESC	<input checked="" type="checkbox"/>	<input type="checkbox"/>	<input type="checkbox"/>	<input type="checkbox"/>			
<b>Teoria-pràctica [ relació entre teoria-pràctica ]</b>								
Teoria	Pràctica	TEO-PRA	PRA-TEO	TEO-PRA-TEO	PRA-TEO-PRA	ALTRES		
TEO	PRA	<input checked="" type="checkbox"/>	<input type="checkbox"/>	<input type="checkbox"/>	<input type="checkbox"/>			
<b>Ajudes [ mobilització d'ajudes ] <b>(concreta les ajudes que preveus que l'estudiant haurà de mobilitzar)</b></b>								
Eines 2.0., aplicacions per a la creació i edició de vídeos.								
<b>Activitat Formativa Integradora – com s'aconsegueix que l'AFI sigui realment integradora?</b>								
Els alumnes implementen individualment, en format vídeo una de les activitats de les sessions de la seqüència didàctica dissenyada prèviament. Durant l'exposició, els alumnes mostren el coneixement metodològic mitjançant l'ús d'eines, recursos i estratègies docents que contempen la diversitat de l'alumnat en l'etapa d'Educació Primària.								

## Pràctiques I – Integració

Quadrimestre: 1r  2n  Curs: 1r  2n  3r

Professorat: J. Ribera, J. Coiduras (matí); T. Cortada (tarda)

Valor de l'evidència en l'avaluació de la matèria: 15%

Lliurament de les activitats per setmanes

Setmanes del quadrimestre															
1	2	3	4	5	6	7	8	9	10	11	12	13	14	15	16
								✓		✓		✓		✓	

Activitat 1. Registres Textuals						
Individual <input checked="" type="checkbox"/>	Grupal <input type="checkbox"/>	Hores activitat estudiant: 12	Núm. setmanes de realització: 7	Data de lliurament: Calendari Evidències		
<b>Breu Descripció:</b>						
L'estudiant realitzarà, el 1r semestre, 4 registres vinculats a les seves intervencions docents a l'aula. El R3 vinculat amb una proposta TAC (CDD); l'R4 a l'observació d'un «amic crític».						
<b>Implicació / Participació del centre:</b>						
La persona mentora del centre anota en el full de registre les intervencions setmanals (una amb el grup-classe com a mínim); assessora i supervisa la intervenció a l'aula. La responsabilitat recau en el tutor/a universitari. L'aprenent comparteix els registres amb ambdós tutors /es.						
<b>Activitat Formativa Integradora – quina presència hi tenen les dimensions? (destaca/redacta)</b>						
<b>Competències [ tipus de competències ]</b>						
Tècniques o específiques T-E <input checked="" type="checkbox"/>	Bàsiques o generals B-G <input checked="" type="checkbox"/>	Transversals TR <input type="checkbox"/>				
<b>Contextos [ relació entre contextos ]</b>						
Universitat	Escola	UNI-ESC	ESC-UNI	ESC-UNI-ESC	UNI-ESC-UNI	ALTRE ENTORN
UNI <input type="checkbox"/>	ESC <input type="checkbox"/>	<input type="checkbox"/>	<input type="checkbox"/>	<input type="checkbox"/>	<input checked="" type="checkbox"/>	
<b>Teoria-pràctica [ relació entre teoria-pràctica ]</b>						
Teoria	Pràctica	TEO-PRA	PRA-TEO	TEO-PRA-TEO	PRA-TEO-PRA	ALTRES
TEO <input type="checkbox"/>	PRA <input type="checkbox"/>	<input type="checkbox"/>	<input checked="" type="checkbox"/>	<input type="checkbox"/>	<input type="checkbox"/>	
<b>Ajudes [ mobilització d'ajudes ] (concreta les ajudes que preveus que l'estudiant haurà de mobilitzar)</b>						
(a) Guió per a la redacció dels registres textuals; (b) rúbrica SCAN; (c) rúbrica d'Observació d'Intervencions de Classes (IOC)						
<b>Activitat Formativa Integradora – com s'aconsegueix que l'AFI sigui realment integradora?</b>						
Amb aquesta activitat es pretén que l'aprenent adopti l'hàbit d'observar la realitat i de trobar explicacions basades en l'observació, anàlisi i la relació amb els marcs teòrics. Progressivament els aprenents han de desenvolupar el Punt de Vista Professional i un vocabulari propi de la professió docent. Aquests registres es revisen pels tutors de la facultat amb el propòsit de promoure una pràctica reflexiva. Els registres es comenten a l'aula i l'estudiant rep en aquest espai <u>feed-back</u> personal i grupal.						

## Tecnologies Digitals a l'Educació Primària

**Quadrimestre:** 1r  2n 
**Curs:** 1r  2n  3r

**Professorat:** Brescó / Carrera / De Miguel / Mirada

Valor de l'evidència en l'avaluació de la matèria: 20%

Lliurament de les activitats per setmanes

Setmanes del quadrimestre															
1	2	3	4	5	6	7	8	9	10	11	12	13	14	15	16
								✓	✓	✓	✓	✓	✓	✓	✓

Activitat 1. Recurs Educatiu Multimèdia					
Individual	Grupal	<input checked="" type="checkbox"/>	Hores activitat estudiant: 10-15	Núm. Setmanes de realització: 7	Data de lliurament: 22-12-21
<b>Breu Descripció:</b> Consisteix en dissenyar i construir un material multimèdia, interactiu i navegable per a ser emprat en una activitat realitzada a l'aula de l'escola fent ús d'un dispositiu digital (ordinador, tauleta i/o PDI essencialment). Posteriorment, i si així s'acorda amb la mestra/e tutor/a, l'estudiant podrà utilitzar aquest material amb l'alumnat de la seva escola i/o ZER. Està vinculada a una de les activitats de realització obligatòria de l'assignatura.					
<b>Implicació / Participació del centre:</b> Aquesta activitat es durà a terme si la mestra/e tutor/a la considera rellevant i veu factible incorporar-la a la programació d'aula d'alguna de les àrees curriculars o bé serveix a l'estudiant com a material de suport o complementari a una activitat docent que realitzi a l'aula de l'escola.					
<b>Activitat Formativa Integradora – quina presència hi tenen les dimensions? (destaca/redacta)</b>					
<b>Competències [ tipus de competències ]</b>					
Tècniques o específiques T-E	<input checked="" type="checkbox"/>	Bàsiques o generals B-G	<input checked="" type="checkbox"/>	Transversals TR	<input checked="" type="checkbox"/>
<b>Contextos [ relació entre contextos ]</b>					
Universitat	Escola	UNI-ESC	ESC-UNI	ESC-UNI-ESC	UNI-ESC-UNI
UNI	ESC	<input type="checkbox"/>	<input type="checkbox"/>	<input checked="" type="checkbox"/>	<input type="checkbox"/>
<b>Teoria-pràctica [ relació entre teoria-pràctica ]</b>					
Teoria	Pràctica	TEO-PRA	PRA-TEO	TEO-PRA-TEO	PRA-TEO-PRA
TEO	PRA	<input type="checkbox"/>	<input type="checkbox"/>	<input type="checkbox"/>	<input checked="" type="checkbox"/>
<b>Ajudes [ mobilització d'ajudes ] (concreta les ajudes que preveus que l'estudiant haurà de mobilitzar)</b>					
Segons es concreti la proposta per part de l'alumna/e es preveu que hagin de ser: equipament informàtic de l'escola, materials docents de l'assignatura TDEP, aplicacions informàtiques específiques (com SmartNotbook, Genialy, Wix,...) i altres recursos específics d'acord amb la proposta de producció del recurs multimèdia.					
<b>Activitat Formativa Integradora – com s'aconsegueix que l'AFI sigui realment integradora?</b>					
a) situant l'activitat en un context real, el de l'escola i/o ZER, que comporta la producció d'un material didàctic vinculat a continguts d'àrea o interdisciplinaris d'acord amb una necessitat i finalitat educativesdeterminades.					
b) aplicant -en la creació del material multimèdia- coneixements conceptuals i procedimentals treballatsa les sessions presencials i en línia fetes a la universitat.					
c) utilitzant, si la mestra/e tutor/a ho considera oportú, el material multimèdia creat amb l'alumnat del'escola i/o ZER.					

**Quadrimestre:** 1r  2n 
**Curs:** 1r  2n  3r

**Professorat:** Brescó / Carrera / De Miguel / Mirada

**Valor de l'evidència en l'avaluació de la matèria:** 10%

Lliurament de les activitats per setmanes

Setmanes del quadrimestre															
1	2	3	4	5	6	7	8	9	10	11	12	13	14	15	16
				✓	✓	✓	✓	✓	✓	✓	✓	✓	✓	✓	

Activitat 2. Evidències TDEP									
Individual	<input checked="" type="checkbox"/>	Grupal		Hores activitat estudiant:	5-10	Núm. setmanes de realització:	7 a 15	Data de lliurament:	set 5-15
<b>Breu Descripció:</b>									
Elaboració de 2 evidències que vinculin el continguts i/o activitats de l'assignatura de TDEP amb l'activitat desplegada pels estudiants a: (a) l'escola o ZER on realitza l'assignatura de "Pràctiques I" i (b) a la Tutoria Dual. Les dues evidències formen part de les que, obligatòriament, l'alumna/e ha d'incorporar al seu Portafoli personal. Poden estar relacionades amb les evidències de TDEP o amb altres assignatures del grau.									
<b>Implicació / Participació del centre:</b>									
Variable en funció de l'evidència que es planteja l'estudiant. En cas que pugui afectar a l'activitat desplegada a l'aula, l'escola o la ZER, necessàriament haurà d'estar acordada i acceptada per la tutora o tutor de l'escola i, si és el cas, per la resta d'equip docent del centre o equip directiu de la ZER.									
<b>Activitat Formativa Integradora – quina presència hi tenen les dimensions? (destaca/redacta)</b>									
<b>Competències [ tipus de competències ]</b>									
Tècniques o específiques T-E	<input checked="" type="checkbox"/>	Bàsiques o generals B-G	<input checked="" type="checkbox"/>	Transversals TR	<input checked="" type="checkbox"/>				
<b>Contextos [ relació entre contextos ]</b>									
Universitat	Escola	UNI-ESC	ESC-UNI	ESC-UNI-ESC	UNI-ESC-UNI	ALTRE ENTORN			
UNI	ESC	<input checked="" type="checkbox"/>	<input checked="" type="checkbox"/>	<input checked="" type="checkbox"/>	<input checked="" type="checkbox"/>				
<b>Teoria-pràctica [ relació entre teoria-pràctica ]</b>									
Teoria	Pràctica	TEO-PRA	PRA-TEO	TEO-PRA-TEO	PRA-TEO-PRA	ALTRES			
TEO	PRA	<input checked="" type="checkbox"/>	<input checked="" type="checkbox"/>	<input checked="" type="checkbox"/>	<input checked="" type="checkbox"/>				
<b>Ajudes [ mobilització d'ajudes ] (concreta les ajudes que preveus que l'estudiant haurà de mobilitzar)</b>									
Variable en funció de les evidències que planteja cada estudiant. Essencialment seran ajudes cercades o proposades pel propi estudiant i, puntualment, pel tutor/a d'escola o pel professorat de la facultat.									
<b>Activitat Formativa Integradora – com s'aconsegueix que l'AFI sigui realment integradora?</b>									
Les dues evidències elaborades es centren en situacions que sorgeixen o tenen lloc a l'escola o ZER i que l'estudiant considera rellevants per a la seva formació en qualsevol de les dimensions i indicadors de la seva competència digital docent en el marc de l'assignatura TDEP. I també vinculant de manera clara i explícita cada evidència amb els continguts, materials, recursos,... (de naturalesa teòrica o pràctica) que s'utilitzen o es tracten en l'assignatura.									





# Activitats 2n semestre

## Arts Visuals

 Quadrimestre: 1r  2n 

 Curs: 1r  2n  3r 
**Professorat:** Carme Molet i Dànae Quiroz

Valor de l'evidència en l'avaluació de la matèria: 10%

Lliurament de les activitats per setmanes

Setmanes del quadrimestre															
1	2	3	4	5	6	7	8	9	10	11	12	13	14	15	16
	✓	✓	✓												

Activitat 1. Projecte Arts Visuals									
Individual	<input checked="" type="checkbox"/>	Grupal	<input checked="" type="checkbox"/>	Hores activitat estudiant:	9 hores	Núm. setmanes realització:	3	Data de lliurament:	28 de febrer
<b>Breu Descripció:</b>									
Observar, analitzar i posar en relació de quina manera es treballen les temàtiques relacionades amb el projecte en curs de l'assignatura d'Art Visuals, en les classes d'arts visuals de l'escola.									
<b>Implicació / Participació del centre:</b>									
Facilitar informació i/o experiències. (Aquestes activitats es portaran a terme amb el vistiplau del Centre; en cas que el professorat no les vegi convenient, es podran substituir per altres).									
<b>Activitat Formativa Integradora – quina presència hi tenen les dimensions? (destaca/redacta)</b>									
<b>Competències [ tipus de competències ]</b>									
Tècniques o específiques T-E	<input type="checkbox"/>	Bàsiques o generals B-G	<input type="checkbox"/>	Transversals TR	<input checked="" type="checkbox"/>				
<b>Contextos [ relació entre contextos ]</b>									
Universitat	Escola	UNI-ESC	ESC-UNI	ESC-UNI-ESC	UNI-ESC-UNI	ALTRE ENTORN			
UNI	ESC	<input type="checkbox"/>	<input type="checkbox"/>	<input type="checkbox"/>	<input checked="" type="checkbox"/>				
<b>Teoria-pràctica [ relació entre teoria-pràctica ]</b>									
Teoria	Pràctica	TEO-PRA	PRA-TEO	TEO-PRA-TEO	PRA-TEO-PRA	ALTRES			
TEO	PRA	<input type="checkbox"/>	<input type="checkbox"/>	<input checked="" type="checkbox"/>	<input type="checkbox"/>				
<b>Ajudes [ mobilització d'ajudes ] (concreta les ajudes que preveus que l'estudiant haurà de mobilitzar)</b>									
Materials: (quaderns) suports per anotar les dades i idees extretes. Personals: Consulta al professorat. De l'entorn: espais educatius (aules físiques i virtuals). Digitals: Connexió amb les classes virtuals.									
<b>Activitat Formativa Integradora – com s'aconsegueix que l'AFI sigui realment integradora?</b>									
En el fet que l'alumnat s'ha d'implicar en l'observació i anàlisi del context educatiu on fa les pràctiques, per tal de connectar-ho i relacionar-ho amb les temàtiques i continguts que es treballen paral·lelament a la universitat. Això permetrà connectar la teoria amb la pràctica, observar diferents plantejaments educatius i establir més relacions amb el professorat i el centre educatiu en el qual està.									

**Quadrimestre:** 1r  2n 
                 
 **Curs:** 1r  2n  3r

**Professorat:** Carme Molet i Dànae Quiroz

**Valor de l'evidència en l'avaluació de la matèria:** 20%

Lliurament de les activitats per setmanes

Setmanes del quadrimestre															
1	2	3	4	5	6	7	8	9	10	11	12	13	14	15	16
					✓	✓	✓	✓	✓	✓	✓	✓			

<b>Activitat 2. Proposta didàctica</b>						
Individual <input type="checkbox"/>	Grup <input checked="" type="checkbox"/>	Hores activitat estudiant: 20 hores	Núm. setmanes de realització: 8	Data de lliurament: 9 de maig		
<b>Breu Descripció:</b> Creació d'una proposta didàctica per abordar alguna de les temàtiques, artistes, tècniques... tractades en l'assignatura a fi de treballar-ho amb els infants.						
<b>Implicació / Participació del centre:</b> Facilitar informació, espai i temps per dur-la a terme i ajuda i suport per tal de desenvolupar-la. (Aquestes activitats es portaran a terme amb el vistiplau del Centre, en cas que el professorat no les vegi convenient, es podran substituir per altres).						
<b>Activitat Formativa Integradora – quina presència hi tenen les dimensions? (destaca/redacta)</b>						
<b>Competències [ tipus de competències ]</b>						
Tècniques o específiques T-E <input type="checkbox"/>	Bàsiques o generals B-G <input type="checkbox"/>	Transversals TR <input checked="" type="checkbox"/>				
<b>Contextos [ relació entre contextos ]</b>						
Universitat <input type="checkbox"/>	Escola <input type="checkbox"/>	UNI-ESC <input type="checkbox"/>	ESC-UNI <input type="checkbox"/>	ESC-UNI-ESC <input type="checkbox"/>	UNI-ESC-UNI <input checked="" type="checkbox"/>	ALTRE ENTORN <input type="checkbox"/>
UNI <input type="checkbox"/>	ESC <input type="checkbox"/>					
<b>Teoria-pràctica [ relació entre teoria-pràctica ]</b>						
Teoria <input type="checkbox"/>	Pràctica <input type="checkbox"/>	TEO-PRA <input checked="" type="checkbox"/>	PRA-TEO <input type="checkbox"/>	TEO-PRA-TEO <input type="checkbox"/>	PRA-TEO-PRA <input type="checkbox"/>	ALTRES <input type="checkbox"/>
TEO <input type="checkbox"/>	PRA <input type="checkbox"/>					
<b>Ajudes [ mobilització d'ajudes ] (concreta les ajudes que preveus que l'estudiant haurà de mobilitzar)</b>						
Materials: Recursos necessaris per dur a terme l'activitat. Digitals: En cas de necessitar de suports digitals per desenvolupar-la. De l'entorn: aula on es durà a terme. Personals: suport dels i les mestres.						
<b>Activitat Formativa Integradora – com s'aconsegueix que l'AFI sigui realment integradora?</b>						
Aquesta activitat permet connectar la teoria amb la pràctica, fent que l'alumnat s'impliqui activament en la ideació i implementació d'una proposta didàctica en el context on duu a terme les pràctiques.						

## Didàctica de la Llengua i la Literatura

**Quadrimestre:** 1r  2n 
**Curs:** 1r  2n  3r

**Professorat:** Laia Cutillas (matí) Alberich Laia Guzmán (tarda) Monica Roldán (tarda)

**Valor de l'evidència en l'avaluació de la matèria:** 15%

Lliurament de les activitats per setmanes

Setmanes del quadrimestre															
1	2	3	4	5	6	7	8	9	10	11	12	13	14	15	16
						✓									

Activitat 1. L'hora del conte									
Individual	<input checked="" type="checkbox"/>	Grupal		Hores activitat estudiant:	10' a l'aula	Núm. setmanes de realització:	1	Data de lliurament:	18 de març
<b>Breu Descripció:</b>									
L'alumne de pràctiques ha de triar un conte, consensuat amb el tutor de pràctiques, i explicar-lo a la seva classe.									
<b>Implicació / Participació del centre:</b>									
Es requereix la col·laboració del tutor del centre. El tutor de pràctiques i l'alumne de pràctiques haurien de triar el conte que l'alumne explicarà. El tutor avaluarà l'alumne mitjançant un full amb una taula d'observació que li entregarà l'alumne, signar-la, i escriure-hi nom i cognoms. Després haurà de posar aquesta taula d'avaluació en un sobre i que l'alumne l'entregui al tutor de la facultat.									
<b>Activitat Formativa Integradora – quina presència hi tenen les dimensions? (destaca/redacta)</b>									
<b>Competències [ tipus de competències ]</b>									
Tècniques o específiques T-E	<input type="checkbox"/>	Bàsiques o generals B-G	<input checked="" type="checkbox"/>	Transversals TR	<input type="checkbox"/>				
<b>Contextos [ relació entre contextos ]</b>									
Universitat	Escola	UNI-ESC	ESC-UNI	ESC-UNI-ESC	UNI-ESC-UNI	ALTRE ENTORN			
UNI	ESC	<input type="checkbox"/>	<input checked="" type="checkbox"/>	<input type="checkbox"/>	<input type="checkbox"/>				
<b>Teoria-pràctica [ relació entre teoria-pràctica ]</b>									
Teoria	Pràctica	TEO-PRA	PRA-TEO	TEO-PRA-TEO	PRA-TEO-PRA	ALTRES			
TEO	PRA	<input type="checkbox"/>	<input type="checkbox"/>	<input checked="" type="checkbox"/>	<input type="checkbox"/>				
<b>Ajudes [ mobilització d'ajudes ] (concreta les ajudes que preveus que l'estudiant haurà de mobilitzar)</b>									
Rúbriques i bastides per orientar a l'estudiant. Sessions teòriques i pràctiques d'observació de l'activitat. Revisió, correcció i anàlisi a partir de la reflexió metalingüística de l'estudiant.									
<b>Activitat Formativa Integradora – com s'aconsegueix que l'AFI sigui realment integradora?</b>									
L'activitat s'insereix en el currículum escolar de primària i l'avaluació es realitza de forma conjunta, coavaluació entre el mestre de Primària i el professor d'Universitat.									

**Quadrimestre:** 1r  2n 
**Curs:** 1r  2n  3r

**Professorat:** Laia Cutillas (matí) Alberich Laia Guzmán (tarda) Monica Roldán (tarda)

Valor de l'evidència en l'avaluació de la matèria: 15%

Lliurament de les activitats per setmanes

Setmanes del quadrimestre															
1	2	3	4	5	6	7	8	9	10	11	12	13	14	15	16
										✓					

Activitat 2. Lectoescriptura									
Individual	<input checked="" type="checkbox"/>	Grupal		Hores activitat estudiant:	40' a l'aula	Núm. setmanes de realització:	1	Data de lliurament:	29 d'abril
<b>Breu Descripció:</b>									
Disseny i implementació a l'aula d'una activitat de lectoescriptura.									
<b>Implicació / Participació del centre:</b>									
Col·laboració del tutor de pràctiques per avaluar l'activitat. El tutor de la facultat l'avaluarà a partir del material que l'estudiant li entregui, i a partir d'una rúbrica d'avaluació que l'estudiant entregarà al tutor de pràctiques, qui haurà de completar la rúbrica, signar-la, i escriure-hi nom i cognoms. Després haurà de posar aquesta taula d'avaluació en un sobre i que l'alumne l'entregui al tutor de la facultat.									
<b>Activitat Formativa Integradora – quina presència hi tenen les dimensions? (destaca/redacta)</b>									
<b>Competències [ tipus de competències ]</b>									
Tècniques o específiques T-E	<input checked="" type="checkbox"/>	Bàsiques o generals B-G	<input checked="" type="checkbox"/>	Transversals TR	<input checked="" type="checkbox"/>				
<b>Contextos [ relació entre contextos ]</b>									
Universitat	Escola	UNI-ESC	ESC-UNI	ESC-UNI-ESC	UNI-ESC-UNI	ALTRE ENTORN			
UNI	<input type="checkbox"/>	ESC	<input checked="" type="checkbox"/>	<input type="checkbox"/>	<input type="checkbox"/>	UNI-ESC-UNI-ESC			
<b>Teoria-pràctica [ relació entre teoria-pràctica ]</b>									
Teoria	Pràctica	TEO-PRA	PRA-TEO	TEO-PRA-TEO	PRA-TEO-PRA	ALTRES			
TEO	<input type="checkbox"/>	<input type="checkbox"/>	<input type="checkbox"/>	<input checked="" type="checkbox"/>	<input type="checkbox"/>				
<b>Ajudes [ mobilització d'ajudes ] (concreta les ajudes que preveus que l'estudiant haurà de mobilitzar)</b>									
Rúbriques i bastides per orientar l'estudiant. Sessions teòriques i pràctiques d'observació de l'activitat. Revisió, correcció i anàlisi a partir de la reflexió metalingüística de l'estudiant.									
<b>Activitat Formativa Integradora – com s'aconsegueix que l'AFI sigui realment integradora?</b>									
L'activitat s'insereix en el currículum escolar de primària i l'avaluació es realitza de forma conjunta, coavaluació entre el mestre de Primària i el professor d'Universitat.									



## Geografia i Història

**Quadrimestre:** 1r  2n 
**Curs:** 1r  2n  3r

**Professorat:** Clara López, Karen Stöber i Juan Manuel Solís

**Valor de l'evidència en l'avaluació de la matèria:** 50% (25% geografia + 25% història)

Lliurament de les activitats per setmanes

Setmanes del quadrimestre															
1	2	3	4	5	6	7	8	9	10	11	12	13	14	15	16
													✓	✓	

Activitat 1. Projecte grupal						
Individual	Grupal	<input checked="" type="checkbox"/>	Hores activitat estudiant: 30-40	Núm. Setmanes de realització: quadrimestre	Data de lliurament: per determinar	
<b>Breu Descripció:</b> Exploració i investigació de l'entorn mitjançant derives, observacions i recollida i anàlisi de dades amb l'objectiu d'entendre'l com un recurs cabdal per emprar en la futura pràctica docent, prenent consciència de totes les seves possibilitats en relació al currículum escolar.						
<b>Implicació / Participació del centre:</b> Facilitar als estudiants la recollida de la informació que necessiten per elaborar l'activitat						
<b>Activitat Formativa Integradora – quina presència hi tenen les dimensions? (destaca/redacta)</b>						
<b>Competències [ tipus de competències ]</b>						
Tècniques o específiques T-E	<input checked="" type="checkbox"/>	Bàsiques o generals B-G	<input checked="" type="checkbox"/>	Transversals TR	<input type="checkbox"/>	<input type="checkbox"/>
<b>Contextos [ relació entre contextos ]</b>						
Universitat	Escola	UNI-ESC	ESC-UNI	ESC-UNI-ESC	UNI-ESC-UNI	ALTRE ENTORN
UNI	ESC	<input checked="" type="checkbox"/>	<input type="checkbox"/>	<input type="checkbox"/>	<input type="checkbox"/>	ciutat/poble
<b>Teoria-pràctica [ relació entre teoria-pràctica ]</b>						
Teoria	Pràctica	TEO-PRA	PRA-TEO	TEO-PRA-TEO	PRA-TEO-PRA	ALTRES
TEO	PRA	<input checked="" type="checkbox"/>	<input type="checkbox"/>	<input type="checkbox"/>	<input type="checkbox"/>	
<b>Ajudes [ mobilització d'ajudes ] (concreta les ajudes que preveus que l'estudiant haurà de mobilitzar)</b> L'estudiantat haurà de mobilitzar el material necessari per enregistrar la informació que consideri més important durant el seu treball de camp (mòbil/càmera de fotos, llibreta, bolígraf). Així mateix, l'estudiantat haurà de mobilitzar tots aquells recursos personals i de l'entorn que consideri adients per a la seva recerca, ja siguin fonts documentals (fotografies antigues, documentació, bibliografia), orals (consulta a experts, interrogar informants...)						
<b>Activitat Formativa Integradora – com s'aconsegueix que l'AFI sigui realment integradora?</b> El disseny d'aquesta activitat permet que l'alumnat sigui en tot moment conscient del seu procés d'aprenentatge, des del moment de l'elecció del tema fins a la selecció dels recursos necessaris per a l'obtenció de la informació. Permet la interacció entre teoria i pràctica geogràfica i històrica, aplicada a un context real i proper, i és activa en tant que requereix la participació autònoma i responsable de l'alumnat.						

## Practiques I - Integració

**Quadrimestre:** 1r  2n 
**Curs:** 1r  2n  3r

**Professorat:** J. Ribera, J. Coiduras (matí); T. Cortada (tarda)

Valor de l'evidència en l'avaluació de la matèria: 20%

Lliurament de les activitats per setmanes

Setmanes del quadrimestre															
1	2	3	4	5	6	7	8	9	10	11	12	13	14	15	16
							✓	✓	✓	✓	✓	✓	✓	✓	✓

Activitat 1. Rúbrica IOC				
Individual	Grupal	Hores activitat estudiant:	Núm. setmanes de realització:	Data de lliurament:
<input checked="" type="checkbox"/>	<input type="checkbox"/>			
<b>Breu Descripció:</b>				
La persona tutora de la facultat observa l'estudiant en una actuació docent. L'estudiant lliura la planificació la persona tutora que l'observarà a l'aula amb la rúbrica IOC.				
<b>Implicació / Participació del centre:</b>				
El centre concerta amb la persona tutora de la Universitat la data per a l'observació d'aula i concedeix un temps d'una classe per a l'observació.				
<b>Activitat Formativa Integradora – quina presència hi tenen les dimensions? (destaca/redacta)</b>				
<b>Competències [ tipus de competències ]</b>				
Tècniques o específiques T-E	<input checked="" type="checkbox"/>	Bàsiques o generals B-G	<input checked="" type="checkbox"/>	Transversals TR <input type="checkbox"/>
<b>Contextos [ relació entre contextos ]</b>				
Universitat	Escola	UNI-ESC	ESC-UNI	ESC-UNI-ESC
UNI <input type="checkbox"/>	ESC <input type="checkbox"/>	<input type="checkbox"/>	<input checked="" type="checkbox"/>	<input type="checkbox"/>
<b>Teoria-pràctica [ relació entre teoria-pràctica ]</b>				
Teoria	Pràctica	TEO-PRA	PRA-TEO	TEO-PRA-TEO
TEO <input type="checkbox"/>	PRA <input type="checkbox"/>	<input checked="" type="checkbox"/>	<input type="checkbox"/>	<input type="checkbox"/>
<b>Ajudes [ mobilització d'ajudes ] (concreta les ajudes que preveus que l'estudiant haurà de mobilitzar)</b>				
Rúbrica IOC.				
<b>Activitat Formativa Integradora – com s'aconsegueix que l'AFI sigui realment integradora?</b>				
A l'aula universitària es desenvolupen sessions específiques per a conèixer el funcionament d'IOC. Es comenten vídeos de docents intervenint a l'aula. Es comenten i comparteixen observacions.				

**Quadrimestre:** 1r  2n 
**Curs:** 1r  2n  3r

**Professorat:** J. Ribera, J. Coiduras (matí) i T. Cortada (tarda)

**Valor de l'evidència en l'avaluació de la matèria:** 15%

Lliurament de les activitats per setmanes

Setmanes del quadrimestre															
1	2	3	4	5	6	7	8	9	10	11	12	13	14	15	16
			✓			✓				✓			✓		

Activitat 2. Registres Textuals II									
Individual	<input checked="" type="checkbox"/>	Grupal		Hores activitat estudiant:	12	Núm. setmanes de realització:	4	Data de lliurament:	Calendari Evidències
<b>Breu Descripció:</b>									
R5: intervenció d'un projecte d'escola i/o ZER; R6: Lliure; R7: Activitat de C. Lectora i R8: sobre l'observació (IOC) de la intervenció d'aula.									
<b>Implicació / Participació del centre:</b>									
La persona mentora del centre anota en el full de registre les intervencions setmanals (una amb el grup-classe com a mínim); assessora i supervisa la intervenció a l'aula. La responsabilitat recau en el tutor/a universitari. L'aprenent comparteix els registres amb ambdós tutors/es.									
<b>Activitat Formativa Integradora – quina presència hi tenen les dimensions? (destaca/redacta)</b>									
<b>Competències [ tipus de competències ]</b>									
Tècniques o específiques T-E	<input checked="" type="checkbox"/>	Bàsiques o generals B-G	<input checked="" type="checkbox"/>	Transversals TR	<input type="checkbox"/>	<input type="checkbox"/>	<input type="checkbox"/>	<input type="checkbox"/>	<input type="checkbox"/>
<b>Contextos [ relació entre contextos ]</b>									
Universitat	Escola	UNI-ESC	ESC-UNI	ESC-UNI-ESC	UNI-ESC-UNI	ALTRE ENTORN			
UNI	ESC	<input type="checkbox"/>	<input type="checkbox"/>	<input type="checkbox"/>	<input checked="" type="checkbox"/>				
<b>Teoria-pràctica [ relació entre teoria-pràctica ]</b>									
Teoria	Pràctica	TEO-PRA	PRA-TEO	TEO-PRA-TEO	PRA-TEO-PRA	ALTRES			
TEO	PRA	<input type="checkbox"/>	<input checked="" type="checkbox"/>	<input type="checkbox"/>	<input type="checkbox"/>				
<b>Ajudes [ mobilització d'ajudes ] (concreta les ajudes que preveus que l'estudiant haurà de mobilitzar)</b>									
(a) Guió per a la redacció dels registres textual; (b) rúbrica SCAN; (c) rúbrica d'Observació d'Intervencions de Classes (IOC)									
<b>Activitat Formativa Integradora – com s'aconsegueix que l'AFI sigui realment integradora?</b>									
Amb aquesta activitat es pretén que l'aprenent adopti l'hàbit d'observar la realitat i de trobar explicacions basades en l'observació, anàlisi i la relació amb els marcs teòrics. Progressivament els aprenents han de desenvolupar el Punt de Vista Professional i un vocabulari propi de la professió docent. Aquests registres es revisen pels tutors de la facultat amb el propòsit de promoure una pràctica reflexiva. Els registres es comenten a l'aula i l'estudiant rep en aquest espai <u>feed-back</u> personal i grupal.									



## Processos i Contextos Educatius

**Quadrimestre:** 1r  2n 
**Curs:** 1r  2n  3r

**Professorat:** Dani Gutiérrez (Dual tarda) i Meritxell Simón (Dual matí)

Valor de l'evidència en l'avaluació de la matèria: 30%

Lliurament de les activitats per setmanes

Setmanes del quadrimestre															
1	2	3	4	5	6	7	8	9	10	11	12	13	14	15	16
		✓	✓					✓	✓			✓	✓		

Activitat 1. Paisatge sonor escolar						
Individual	✓	Grupal		Hores activitat estudiant:	N. setmanes realització:	Data de lliurament:
				12h	6	1/05/2022
<b>Breu Descripció:</b>						
Concreció de diferents actuacions pràctiques vinculades amb les pràctiques escolars. Aquestes estaran vinculades amb l'assignatura d'integració. Aquest apartat es divideix en tres experiències: Paisatge Sonor, parets escolars i alfabet						
<b>Implicació / Participació del centre:</b>						
- Guiatge en el desenvolupament de les activitats concretades. - Aportacions crítiques i reflexives en les propostes a realitzar						
<b>Activitat Formativa Integradora – quina presència hi tenen les dimensions? (destaca/redacta)</b>						
<b>Competències [ tipus de competències ]</b>						
Tècniques o específiques T-E	✓	Bàsiques o generals B-G	✓	Transversals TR	✓	
<b>Contextos [ relació entre contextos ]</b>						
Universitat	Escola	UNI-ESC	ESC-UNI	ESC-UNI-ESC	UNI-ESC-UNI	ALTRE ENTORN
UNI	ESC				✓	
<b>Teoria-pràctica [ relació entre teoria-pràctica ]</b>						
Teoria	Pràctica	TEO-PRA	PRA-TEO	TEO-PRA-TEO	PRA-TEO-PRA	ALTRES
TEO	PRA				✓	
<b>Ajudes [ mobilització d'ajudes ] (concreta les ajudes que preveus que l'estudiant haurà de mobilitzar)</b>						
- Revisió marcs conceptuals - Accés a informació del centre - Guiatge en la gestió en el tractament de les dades						
<b>Activitat Formativa Integradora – com s'aconsegueix que l'AFI sigui realment integradora?</b>						
La tasca dels estudiants és una interacció continuada amb la realitat del centre i les marcs conceptuals que es treballen a l'assignatura.						
Concretament, es parteix de diferents propostes (exploració del paisatge sonor, anàlisi de les parets escolars i la construcció d'alfabets) que permetin repensar la formació i l'experiència de l'estudiant dins del procés de pràctiques. A més, s'espera que la tasca realitzada reverteixi positivament al centre formador.						

# ANNEXOS



## Fitxa aprenent /a

Nom i Cognoms:		
Curs acadèmic: <b>2021-22</b>	DNI:	
Grau E. Primària – dual curs: <b>2n</b>		
Correu electrònic UdL:	@alumnes.udl.cat	
Nom de la carpeta al drive: 2021_2n_GEP_dual_Cognom		
Telèfon fix i /o mòbil :		
Adreça:		
Població:	Codi Postal:	
<b>CENTRE FORMADOR/ESCOLAR</b>		
Nom del Centre Formador : ZER	Escola:	
Correu electrònic escola:	@xtec.cat	Telèfon:
Adreça:		
Població:	Codi postal:	
Director/a – Representant de la Titularitat (ZER):		
Coordinador Formació Dual – Centre ZER:		
Mentor/a de l'escola:		
Correu electrònic del mentor/a de l'escola:		
<b>TUTORA O TUTOR DE FACULTAT</b>		
Nom i cognoms:		
Departament: Psicologia i Pedagogia	Despatx:	
Correu electrònic:	Telèfon:	
Adreça: Avinguda de l'Estudi General, 4. Lleida.	Codi postal: 25001	

[A emplenar per l'aprenent i lliurar als/a les dos tutors/res]

## Contracte pedagògic de l'aprenent: declaració de compromís (2n curs)

Nom i cognoms:	DNI:
Nom del centre escolar:	Població:

L'activitat de l'aprenent a les escoles s'empara en els reials decrets 1497/1981 i 1393/2007, que regulen l'establiment de programes de cooperació educativa entre les empreses i les universitats i no constitueix cap tipus de relació laboral ni adquisició de cap dret amb els centres educatius.

### L'aprenent reconeix:

- (1) Estar cobert per l'assegurança escolar o altra particular, no sent el centre escolar responsable de cap accident o malaltia de l'aprenent en dual. (2) Que l'assistència al centre escolar és obligatòria en els dies convinguts (calendari en aquesta pàgina), i qualsevol falta per causa major s'ha de justificar immediatament als responsables del centre i de la Facultat. (3) Que l'assistència a les sessions presencials/virtuals de la matèria Integració és obligatòria.

Octubre							Novembre							Desembre							
7	8	14	15	21	22	28	29	4	5	11	12	18	19	25	26	2	3	9	10	16	17

Gener				Febrer						Març												
13	14	20	21	27	28	3	4	10	11	17	18	24	25	3	4	10	11	17	18	24	25	31
*	*	*	*																			

Abril						Maig							Juny						
7	8	21	22	28	29	5	6	12	13	19	20	26	27	2	3	9	10	16	17
														*	*	*	*		

A: Absència E: Endarreriment

\* Setmanes d'avaluació *Els dies festius es correspondran als indicats pels respectius centres educatius*

### Les comprometa:

(a) Mantenir un comportament ètic en el tractament de la informació i en les relacions interpersonals, tant amb els/les professionals, com amb l'alumnat del centre educatiu, les famílies o les persones destinatàries d'altres serveis o entitats. (b) Utilitzar, en tot moment, un llenguatge correcte i complir les convencions del centre en relació a la imatge personal. (c) Respectar el dret a la pròpia imatge i a la confidencialitat de la informació personal, utilitzant l'anonimat en qualsevol tipus de registre, llenguatge i suport si no existeix una autorització dels responsables legals i un motiu que justifiqui un altre tractament. (d) Seguir les orientacions de la persona responsable del centre escolar que li sigui assignada com a mentor/a. (e) Elaborar conjuntament amb aquest professional el Pla de Treball i lliurar-lo a la tutora o tutor de la Facultat en el termini de quinze dies una vegada iniciada la seva assistència al centre escolar. (f) Realitzar totes les actuacions professionals amb l'autorització prèvia del mentor/a del centre. (g) Mantenir una reserva total i una discreció màxima en les relacions interpersonals pel que fa a les qüestions internes del centre. (h) Actuar sempre i en totes les ocasions amb amabilitat i cortesia. (i) El/la mentor/a ha de tenir accés a totes les meves produccions relacionades amb l'activitat escolar des del inici de curs. (j) Juntament amb aquest document es presenten el certificat de delictes sexuals negatiu i la Declaració responsable per a estudiants de pràctiques educatives en centres formadors del Departament d'Educació

El tutor/a i mentor/a han de garantir el dret de l'aprenent a rebre atenció, orientació i acolliment. Si les circumstàncies ho fan necessari, el/la responsable del centre escolar podrà sol·licitar al/a la degà/na de la FEPTS la suspensió de l'activitat de l'aprenent al centre formador, que, si ho creu convenient, ho comunicarà a l'aprenent.

Lloc i data:

Signatura del / de l'aprenent/a

## Pla de treball

DADES DE L'ESTUDIANT – APRENT	
NOM I COGNOMS:	DNI:
CENTRE EDUCATIU	
NOM DE LA ZER:	NOM DE L'ESCOLA:
POBLACIÓ:	
TUTORIA	
MENTOR/A DEL CENTRE ESCOLAR:	
TUTOR/A DE LA FACULTAT:	

### 1. Objectius de la participació de l'estudiant del Grau Educació Primària / formació en dual en la seva estada al centre escolar:

- ✓ Iniciar-se en la complexitat de la professió: la diversitat dels infants, les competències professionals, el currículum, la gestió de l'aula, l'organització del centre...
- ✓ Aprendre a observar entorns educatius.
- ✓ Interactuar amb les persones que formen part de la comunitat educativa.
- ✓ Prendre consciència dels coneixements relacionats amb la professió docent.
- ✓ Conèixer les característiques de l'alumnat de l'etapa de l'educació primària.
- ✓ Introduir-se en la intervenció pedagògica, participant en la vida de l'aula i del centre.

### 2. Pla de treball (activitats a desenvolupar i nivell d'implicació de l'estudiant - aprenent):

L'estudiant - aprenent, acordant-ho amb el seu mentor/a explicita el seu horari regular a l'aula i centre:

	Dijous	Divendres
Matí	Esbarjo	
Tarda	Migdia	

**Altres activitats que es vulguin reflectir:** participació en projectes d'innovació; gestió d'activitats relacionades amb el desenvolupament de competències bàsiques... [ Concretar a sota ]

### 3. Temporització [calendari]:

Indicar particularitats i explicar a sota si es considera convenient.

Octubre								Novembre								Desembre							
7	8	14	15	21	22	28	29	4	5	11	12	18	19	25	26	2	3	9	10	16	17		
Gener				Febrer								Març											
13	14	20	21	27	28	3	4	10	11	17	18	24	25	3	4	10	11	17	18	24	25	31	
*	*	*	*																				
Abril						Maig								Juny									
7	8	21	22	28	29	5	6	12	13	19	20	26	27	2	3	9	10	16	17				
														*	*	*	*						

A: Absència E: Endarreriment

\* Setmanes d'avaluació Els dies festius es correspondran als indicats pels respectius centres educatius

### 4. Signatures:

Mentor/a del centre escolar:

L'aprenent/a:

Tutor/a de la FEPTS:

Signatura

Signatura

Signatura

Data:

Data:

Data:

[3 còpies: una per a cada signatura ]

## Registre d'intervencions de l'aprenent (2n curs)

<https://view.genial.ly/5f833ffdb925a10d68ce557c> [ Guia de Registres Textuals ]

(Tots els registres s'ubicaran a la carpeta compartida i a l'espai d'activitats de la matèria a SAKAI)

**1r quadrimestre.** L'aprenent realitzarà 4 registres textuais sistemàtics seguint el guió orientatiu:

- 4 registres d'intervenció amb el grup-classe, seguint el guió dels registres. R3 haurà d'estar relacionat amb l'ús de les TAC a l'aula (CDD) i R4 amb l'observació d'un "amic crític".

**2n quadrimestre.** L'aprenent realitzarà 4 registres sistemàtics seguint el guió orientatiu:

- 4 registres d'intervenció amb el grup-classe, seguint el guió dels registres.
  - R5 relacionat amb un projecte d'escola i/o ZER.
  - R7 relacionat amb l'activitat de Comprensió Lectora.
  - R8 sobre la observació de la intervenció a l'aula. (IOC)

→ Veure models de registres a <http://www.fce.udl.cat/singulars/>

Tot i que la vostra participació a les activitats d'aula l'heu de realitzar contínuament els dies que assistiu al centre la vostra participació sempre es fa d'acord amb la persona mentora del centre formador, tal com queda reflectit en el contracte pedagògic.

L'estudiant lliurarà al llarg dels **quadrimestres** a l'eina Activitats del Campus Virtual i en una carpeta compartida (tant al 1r com al 2n quadrimestre) als seus tutors/es d'universitat i d'escola i els registres, en les dates que es proposen a la taula següent.

### Calendari lliurament registres:

	1r. quadrimestre
R1	05 / 11 / 2021
R2	19 / 11 / 2021
R3	03 / 12 / 2021
R4	07 / 12 / 2021

	2n. quadrimestre
R6	04 / 03 / 2022
R7	25 / 03 / 2022
RV	29 / 04 / 2022
R8	20 / 05 / 2022

El lliurament dels registres es realitzarà a:

- L'eina d'activitats de la matèria al Campus Virtual, on hi haurà configurat una activitat per cadascun dels registres, i a:
- La carpeta de Drive. La carpeta de Drive s'haurà d'etiquetar de la següent manera

**2122\_2n\_GEP\_dual\_Cognom**

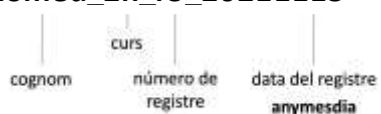
Haureu de compartir aquesta carpeta amb el vostre/tra tutor/a de la Facultat i del centre.

**Jordi Coiduras:** coidurasprofe@gmail.com

**Jordi Ribera:** jribera.udl@gmail.com

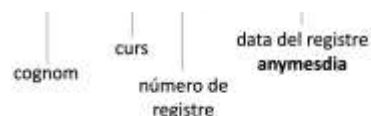
**Nom de l'arxiu:** Els registres es desen en **.pdf** a l'espai de l'activitat corresponent del Campus Virtual i a la carpeta compartida del Drive. Cada registre s'etiqueta seguint el següent patró: **cognom\_curs\_númreg\_data** (anymesdia)

**Romeu\_2n\_r3\_20211115**



Denominació dels registres

**Romeu\_2n\_r3\_20211115\_annex**



Denominació dels annexos

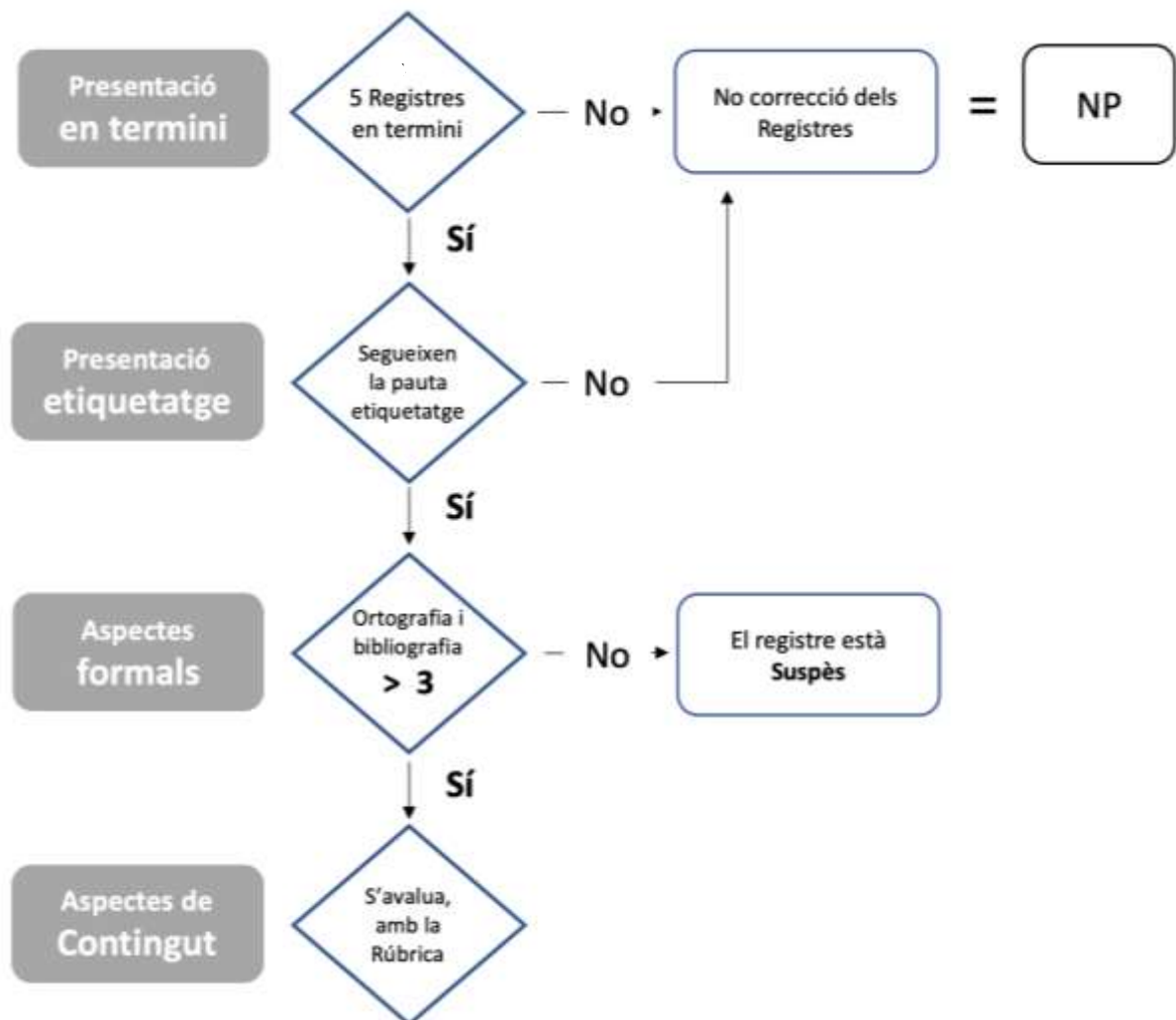
**Extensió:** El registre tindrà una extensió mínima d'un full per les dues bandes i màxima de 2.

**Annexos:** Les evidències, poden formar part del mateix arxiu, com annexos al final de l'arxiu, o com arxius a part, els quals hauran d'anar etiquetats seguint el patró exemplificat anteriorment.

Aquests annexos poden ser els materials utilitzats en les intervencions a l'aula: presentacions, maquetes, altres materials preparats, ... ; la programació de l'actuació; les produccions de l'alumnat: redaccions, dibuixos, esquemes, ... (poden ser arxius de text, imatges o fragments de vídeo). En el cas de les imatges d'activitats a l'aula sempre es faran amb l'autorització del tutor i s'intentarà evitar l'aparició de cares, noms, ... que permetrien la identificació de l'alumne.

Per obtenir l'avaluació final dels registres s'hauran d'haver presentat els 4 en el termini de la planificació dels lliuraments.

**Procediment d'avaluació dels registres:**





## Registre de control de les intervencions (del mentor/a)

El mentor recollirà setmanalment en el seu registre de control totes les intervencions de l'aprenent. Pot fer constar algunes informacions identificatives: data, àrea de coneixement, títol/nom de l'activitat, observacions, descripció d'una situació educativa no formal... Aquestes observacions al registre no han de ser exhaustives, però sí que han de reflectir allò que consideren clau. A nivell orientatiu poden destacar els punts forts i allò que cal millorar en tot el que fa referència a la intervenció: coneixement del contingut tractat, gestió de l'aula, organització de l'espai i del temps, agrupament, planificació, recursos, ajudes proporcionades a l'alumnat, relació de continguts nous amb altres... **Aquest registre d'intervencions s'adjuntarà a l'avaluació de seguiment (gener-febreny) i a l'avaluació final (juny).**

### Registre de les intervencions de l'aprenent – 2021/22

[ \*adjuntar a l'informe d'avaluació de seguiment i final ]

Data	Intervenció		Observacions
	(Àrea/es, Projecte..)	Nom de l'activitat	

**Signatura de la mentor/a:**

[ \*adjuntar a l'informe d'avaluació de seguiment i final ]

## Registre de les intervencions de l'aprenent – 2021/22 - Avaluació

[ \*adjuntar a l'informe d'avaluació de seguiment i final ]

Data	Intervenció		Observacions
	<i>(Àrea/es, Projecte..)</i>	Nom de l'activitat	

**Signatura del mentor/a:**

## Les competències del Pla d'Estudis – Grau d'Educació Primària

Les competències del pla d'estudis són prescriptives segons l'ordre ECI/3857/2007, de 27 de desembre, per la que s'estableixen els requisits per a la verificació dels títols universitaris oficials que habiliten per a l'exercici de la professió de Mestre en Educació Primària. A l'ordre es diferencien les competències específiques i generals:

### Les competències específiques

1. Conèixer les àrees curriculars de l'Educació Primària, la relació interdisciplinària entre elles, els criteris d'avaluació i el cos de coneixements didàctics en torn als procediments d'ensenyament i aprenentatge respectius.
2. Dissenyar, planificar i avaluar processos d'E/A, tant individualment com en col·laboració amb altres docents i professionals del centre.
3. Abordar amb eficàcia situacions d'aprenentatge de llengües en contextos multiculturals i plurilingües. Fomentar la lectura i el comentari crític de textos dels diversos dominis científics i culturals continguts en el currículum escolar.
4. Dissenyar i regular espais d'aprenentatge en contextos de diversitat i que atenguin a la igualtat de gènere, a l'equitat i al respecte als drets humans que conformin els valors de la formació ciutadana.
5. Fomentar la convivència a l'aula i fora d'ella, resoldre problemes de disciplina i contribuir a la resolució pacífica de conflictes. Estimular i valorar l'esforç, la constància i la disciplina personal en els/les estudiants.
6. Conèixer l'organització de les escoles d'educació primària i la diversitat d'accions que comprèn el seu funcionament. Desenvolupar les funcions de la tutoria i d'orientació amb els estudiants i les seves famílies, atenent les singulars necessitats educatives dels/de les estudiants. Assumir que l'exercici de la funció docent ha d'anar perfeccionant-se i adaptant-se als canvis científics, pedagògics i socials al llarg de la vida.
7. Col·laborar amb els diferents sectors de la comunitat educativa i de l'entorn social. Assumir la dimensió educadora de la funció docent i fomentar l'educació democràtica per a una ciutadania activa.
8. Mantenir una relació crítica i autònoma respecte dels sabers, els valors i les institucions socials públiques i privades.
9. Valorar la responsabilitat individuals i col·lectiva en la consecució d'un futur sostenible.
10. Reflexionar sobre les pràctiques d'aula per innovar i millorar la tasca docent. Adquirir hàbits i destreses per l'aprenentatge autònom i cooperatiu i promoure'l entre els/les estudiants.
11. Conèixer i aplicar a les aules les tecnològiques de la informació i de la comunicació. Discernir selectivament la informació audiovisual que contribueixi als aprenentatges, a la formació cívica i a la riquesa cultural.
12. Comprendre la funció, les possibilitats i els límits de l'educació en la societat actual i les competències fonamentals que afecten a les escoles d'educació primària i als seus professionals. Conèixer models de millora de la qualitat amb aplicació als centres educatius, fomentant la continuïtat entre els cicles i etapes educatives de l'àmbit escolar i altres contextos socioeducatius, familiars i comunitaris, i prestant especial atenció a les característiques que presenta l'entorn rural.

## Les competències generals

13. Expressar-se correctament de manera oral i escrita.
14. Dominar una llengua estrangera.
15. Dominar les Tecnologies de la Informació i de la Comunicació.
16. Respectar els drets fonamentals de igualtat entre homes i dones, a la promoció dels Drets Humans i als valors propis d'una cultura de pau i de valors democràtics.
17. Comunicar-se amb els diferents agents educatius de forma eficaç en els diferents escenaris educatius: a l'aula, en l'equip docent i amb la comunitat educativa.
18. Reflexionar, actuar i resoldre situacions problemàtiques de l'àmbit educatiu. Detectar situacions que requereixin intervenció específica pròpia o d'altres professionals. Saber derivar.
19. Gestionar la informació adequada per al desenvolupament de les funcions pròpies de la professió. Saber conèixer i comprendre la realitat social canviant en què desenvolupa el seu treball educatiu. Reconèixer els canvis en la societat i saber evolucionar amb ells. Saber canviar.
20. Assumir el compromís de desenvolupament personal i professional amb un mateix i la comunitat. Adaptar les propostes d'aprenentatge a les evolucions culturals més significatives.

## Distribució en la introducció de les competències per cursos

	Competències específiques												Competències generals							
4t	1	2	3	4	5	6	7	8	9	10	11	12	13	14	15	16	17	18	19	20
3r	1	2	3	4	5	6	7	8	9	10	11	12	13	14	15	16	17	18	19	20
2n	1	2	3	4	5	6	7	8	9	10	11	12	13	14	15	16	17	18	19	20
1r	1	2	3	4	5	6	7	8	9	10	11	12	13	14	15	16	17	18	19	20

Introducció
  Consolidació

## Instrument d'Observació de Classes (IOC)

Adaptat de "Revised Tsang-Hester Observation Rubric"<sup>3</sup>

### 1. Avaluació de l'aprenentatge

T1: T2: T3:

#### 1.1 Varietat i pertinença dels procediments d'avaluació utilitzats durant la classe

1	2	3	4	5	
L'enfocament proposat per a l'avaluació <b>no conté criteris o nivells clars.</b>		Els <b>criteris i normes</b> d'avaluació són presents i, en general, <b>són clars</b> per a l'alumnat.		Els <b>criteris i normes d'avaluació són clars</b> i s'han comunicat darament a l'alumnat. S'han presentat <b>pautes / rúbriques clares.</b>	Criteri no observable a la classe

T1: T2: T3:

#### 1.2 Monitorització de l'aprenentatge

1	2	3	4	5	
L'avaluació és, solament, <b>sumativa</b> . No es fa avaluació formativa. El/la docent no té intenció d'utilitzar l'avaluació per al seguiment de l'alumnat en el seu aprenentatge.		L'avaluació és, en general, <b>sumativa</b> i no s'utilitza com a eina per millorar i mantenir l'aprenentatge. El/la docent intenta <b>l'avaluació formativa de forma inconsistent</b> .		El/la docent utilitza <b>l'avaluació amb finalitat formativa i sumativa</b> . L'avaluació serveix de mesura per a la consolidació i millora de l'aprenentatge.	Criteri no observable a la classe

T1: T2: T3:

#### 1.3 Objectius d'aprenentatge per a l'alumnat

1	2	3	4	5	
Els objectius <b>no estan definits de forma clara</b> . El/la docent dissenya les sessions sense gaire consideració als objectius d'aprenentatge més amplis o emfatitza aprenentatges poc importants.		El/la docent <b>estableix objectius d'aprenentatge</b> per a l'alumnat i dissenya sessions i activitats per guiar la seva consecució. <b>Els objectius no són del tot clars.</b>		El/la docent <b>estableix objectius d'aprenentatge</b> per a l'alumnat i dissenya sessions per guiar-los vers la seva consecució. També ofereix atenció especialitzada per ajudar l'alumnat a assolir-los. <b>Els objectius són clars.</b>	Criteri no observable a la classe

T1: T2: T3:

#### 1.4 Qualitat dels procediments per discriminar el nivell d'aprenentatge de l'alumnat

1	2	3	4	5	
El/la docent <b>no utilitza cap mitjà per avaluar</b> la comprensió dels conceptes que s'ensenyen. Els procediments <b>no permeten evidenciar l'aprenentatge realitzat.</b>		El/la docent <b>utilitza alguns mitjans per avaluar</b> de forma informal l'aprenentatge. L'avaluació <b>permet una estimació parcial</b> , amb una visió general sobre el <b>grau d'aprenentatge</b> assolit.		El/la docent <b>utilitza eficaçment l'avaluació</b> i realitza qüestions per <b>conèixer la comprensió i l'aprenentatge</b> de la major part de l'alumnat.	Criteri no observable a la classe

<sup>3</sup> Good, T.; McCaslin, M.; Tsang, H.; Zhang, J.; Wiley, C.; Bozack, A.; Hester, W.; (2006). How well do 1st-year teachers teach does type of preparation make a difference? *Journal of Teacher Education*, Vol. 57, No. 4, p. 410-430. Versió en català adaptada per Coiduras, J.; Ibáñez, M.; Barbero, I. i Cornadó, M-P: (2014).

T1: T2: T3:

## 1.5 Ús de l'avaluació dels aprenentatges per a la presa de decisions

1	2	3	4	5	
El/la docent <b>supervisa l'aprenentatge</b> de l'alumnat, però <b>no utilitza la informació</b> que n'obté per ajustar l'acció docent.		El/la docent <b>supervisa l'aprenentatge</b> de l'alumnat, però <b>no sempre utilitza la informació</b> que n'obté per ajustar la seva acció docent.		El/la docent <b>supervisa l'aprenentatge</b> de l'alumnat i <b>utilitza la informació</b> que n'obté per ajustar la seva acció docent.	Criteri no observable a la classe

## 2. Gestió del grup-classe

T1: T2: T3:

## 2.1 Interacció del professor amb l'alumnat

1	2	3	4	5	
El/la docent es <b>mostra enutjat o tens</b> , amb manca de confiança i serenitat. Les interaccions amb l'alumnat <b>dificulten l'aprenentatge</b> .		El/la docent en general es mostra <b>tranquil, segur i respectuós</b> . La <b>relació</b> amb la majoria de l'alumnat és <b>positiva</b> , encara que <b>no allarg de tota l'activitat</b> .		El/la docent es mostra <b>segur, respectuós i mostra una excel·lent relació</b> amb l'alumnat. Les interaccions són positives i <b>afavoreixen l'aprenentatge</b> .	Criteri no observable a la classe

T1: T2: T3:

## 2.2 Interacció entre l'alumnat

1	2	3	4	5	
Les <b>interaccions</b> entre l'alumnat són <b>alienes</b> a la tasca d'aprenentatge. Les interaccions mostren <b>falta de respecte mutu</b> .		Les <b>interaccions</b> entre l'alumnat són, en general, <b>educades amb poques situacions de relació negatives</b> . En general, no dificulten l'aprenentatge.		Les interaccions entre l'alumnat són <b>educades, respectuoses i molt favorables</b> a l'aprenentatge. S'evidencia la <b>cultura de l'aprenentatge</b> en el grup.	Criteri no observable a la classe

T1: T2: T3:

## 2.3 Gestió de l'activitat d'ensenyament del grup i individual en el grup

1	2	3	4	5	
L'alumnat que no treballa directament amb el/la docent <b>no s'implica de forma productiva</b> en l'aprenentatge.		La conducció del treball està <b>parcialment organitzada</b> . Quan el/la docent atén de forma individual o part del grup, apareixen <b>algunes conductes de dispersió</b> .		La conducció del treball està <b>organitzada</b> i el/la docent guia l'alumnat de forma que la majoria <b>s'autogestiona</b> i es dedica a l'activitat d'aprenentatge en tot moment.	Criteri no observable a la classe

T1: T2: T3:

## 2.4 Comprensió i adopció de comportaments per al treball a l'aula

1	2	3	4	5	
Sembla que s'han establert <b>poques normes de comportament</b> , o l'alumnat <b>no es comporta adequadament</b> .		Sembla que s'han <b>establert normes de comportament</b> per a la majoria de les situacions i, <b>en general, l'alumnat les segueix</b> .		Les <b>normes de conducta</b> semblen <b>clares</b> per a tot l'alumnat, seguint-les consistentment.	Criteri no observable a la classe

T1: T2: T3:

## 2.5 Monitorització i gestió del comportament de l'alumnat

1	2	3	4	5		
El/la docent <b>no controla el comportament de l'alumnat</b> , no és conscient del que l'alumnat fa, o les respostes que ofereix al comportament de l'alumnat no a favoreixen el transcurs de l'activitat.		El/la docent, en general, <b>és conscient de la conducta de l'alumnat</b> , però <b>passa per alt el comportament d'algun/a alumne</b> . Les respostes del/de la docent són, en general, adequades.		El/la docent està <b>atent a la conducta de l'alumnat</b> . El seguiment és <b>subtil i preventiu</b> , o pot ser innecessari. Les <b>respostes</b> docents a la conducta són <b>adequades</b> amb aturades mínimes de la classe.		Criteri no observable a la classe

### 3. Conducció de l'ensenyament

T1: T2: T3:

## 3.1 Qualitat dels materials i ús efectiu per assolir els objectius d'aprenentatge (3.3)

1	2	3	4	5		
El/la docent desenvolupa la instrucció amb <b>materials inadequats</b> o els materials distreuen l'alumnat dels continguts d'aprenentatge que interessen.		El/la docent complementa les presentacions amb l'ús <b>de materials adequats</b> . Els materials, <b>de vegades, són efectius</b> per ajudar l'alumnat a organitzar i aprendre els continguts.		El/la docent utilitza <b>materials adequats i eficaços</b> per incrementar la comprensió de l'alumnat sobre els continguts, així com la seva participació.		Criteri no observable a la classe

T1: T2: T3:

## 3.2 Efectivitat en l'ús d'una "bossa de recursos" en la presentació de conceptes nous o difícils (3.4)

1	2	3	4	5		
El/la docent <b>no proporciona eines alternatives o exemples</b> quan l'alumnat no comprèn conceptes nous o difícils.		El/la docent és <b>relativament efectiu en l'ús d'exemples</b> , d'imatges mentals, de modelatge de rols, de representacions visuals, etc. per il·lustrar conceptes nous o difícils.		El/la docent és <b>molt efectiu</b> en l'ús d' <b>exemples</b> , d'imatges mentals, de modelatge de rols, de representacions visuals, etc. per il·lustrar millor els conceptes nous o difícils.		Criteri no observable a la classe

T1: T2: T3:

## 3.3 Coneixement del contingut en l'ensenyament (3.5)

1	2	3	4	5		
El/la docent comet <b>errors de contingut</b> , no mostra capacitat per tractar sobre el contingut o ho fa d'una forma <b>superficial</b> .		El/la docent demostra, <b>en general, un coneixement precís del contingut</b> en el seu tractament i en la resposta a les qüestions de l'alumnat.		El/la docent demostra una <b>comprensió profunda del contingut</b> , en la instrucció i l'aprenentatge de l'alumnat.		Criteri no observable a la classe

T1: T2: T3:

### 3.4 Energia i convicció pel contingut que s'ensenya (3.6)

1	2	3	4	5	
El/la docent presenta el contingut amb <b>poca convicció</b> i amb <b>poca implicació</b> aparent per part de l'alumnat.		El/la docent comunica la importància de la matèria amb un <b>cert entusiasme</b> . L'alumnat respon amb <b>interès moderat</b> .		El/la docent transmet <b>autèntic entusiasme</b> per la matèria i aconsegueix <b>l'interès i la implicació de l'alumnat</b> .	Criteri no observable a la classe

T1: T2: T3:

### 3.5 Qualitat de les preguntes (3.8)

1	2	3	4	5	
Les preguntes del/ de la docent <b>no són adequades o rellevants</b> o no aconsegueix connectar l'alumnat amb el tema.		El/la docent fa preguntes <b>adequades, coherents amb l'objectiu d'ensenyament</b> , i poden incloure FEPTS i/o habilitats bàsiques.		La major part de les preguntes del/de la docent són <b>adequades, promouen respostes ben raonades i una comprensió més profunda</b> dels continguts.	Criteri no observable a la classe



## Full d'Observació de la rúbrica IOC

Estudiant:

Curs Universitat:

Data i hora:

Observador:

Curs Observació E. Primària:

Centre:

### Característiques grup-classe durant l'observació:

#### 1. Avaluació

1.1 Varietat i pertinença dels procediments d'avaluació utilitzats durant la classe .....	<b>1</b>	<b>2</b>	<b>3</b>	<b>4</b>	<b>5</b>	<b>N. O.</b>
...	T1	T1	T1	T1	T1	T1
	T2	T2	T2	T2	T2	T2
	T3	T3	T3	T3	T3	T3
1.2 Monitorització de l'aprenentatge .....	<b>1</b>	<b>2</b>	<b>3</b>	<b>4</b>	<b>5</b>	<b>N. O.</b>
...	T1	T1	T1	T1	T1	T1
	T2	T2	T2	T2	T2	T2
	T3	T3	T3	T3	T3	T3
1.3 Objectius d'aprenentatge per a l'alumnat .....	<b>1</b>	<b>2</b>	<b>3</b>	<b>4</b>	<b>5</b>	<b>N. O.</b>
...	T1	T1	T1	T1	T1	T1
	T2	T2	T2	T2	T2	T2
	T3	T3	T3	T3	T3	T3
1.4 Qualitat dels procediments per discriminar el nivell d'aprenentatge de l'alumnat .....	<b>1</b>	<b>2</b>	<b>3</b>	<b>4</b>	<b>5</b>	<b>N. O.</b>
...	T1	T1	T1	T1	T1	T1
	T2	T2	T2	T2	T2	T2
	T3	T3	T3	T3	T3	T3
1.5 Ús de l'avaluació dels aprenentatges per a la presa de decisions .....	<b>1</b>	<b>2</b>	<b>3</b>	<b>4</b>	<b>5</b>	<b>N. O.</b>
...	T1	T1	T1	T1	T1	T1
	T2	T2	T2	T2	T2	T2
	T3	T3	T3	T3	T3	T3

#### 2. Gestió del grup-classe

2.1 Interacció del professor amb l'alumnat .....	<b>1</b>	<b>2</b>	<b>3</b>	<b>4</b>	<b>5</b>	<b>N. O.</b>
...	T1	T1	T1	T1	T1	T1
	T2	T2	T2	T2	T2	T2
	T3	T3	T3	T3	T3	T3
2.2 Interacció entre l'alumnat .....	<b>1</b>	<b>2</b>	<b>3</b>	<b>4</b>	<b>5</b>	<b>N. O.</b>
...	T1	T1	T1	T1	T1	T1
	T2	T2	T2	T2	T2	T2
	T3	T3	T3	T3	T3	T3
2.3 Gestió de l'activitat d'ensenyament del grup i individual en el grup .....	<b>1</b>	<b>2</b>	<b>3</b>	<b>4</b>	<b>5</b>	<b>N. O.</b>
...	T1	T1	T1	T1	T1	T1
	T2	T2	T2	T2	T2	T2
	T3	T3	T3	T3	T3	T3
2.4 Comprensió i adopció de comportaments per al treball a l'aula .....	<b>1</b>	<b>2</b>	<b>3</b>	<b>4</b>	<b>5</b>	<b>N. O.</b>
...	T1	T1	T1	T1	T1	T1
	T2	T2	T2	T2	T2	T2
	T3	T3	T3	T3	T3	T3
2.5 Monitorització i gestió del comportament de l'alumnat .....	<b>1</b>	<b>2</b>	<b>3</b>	<b>4</b>	<b>5</b>	<b>N. O.</b>
...	T1	T1	T1	T1	T1	T1



T2	T2	T2	T2	T2	T2
T3	T3	T3	T3	T3	T3

### 3. Conducció de l'ensenyament

<b>3.1</b>	<b>Qualitat dels materials i ús efectiu per assolir els objectius d'aprenentatge (3.3)</b> .....	<b>1</b>	<b>2</b>	<b>3</b>	<b>4</b>	<b>5</b>	<b>N. O.</b>
	.....	T1	T1	T1	T1	T1	T1
		T2	T2	T2	T2	T2	T2
		T3	T3	T3	T3	T3	T3
<b>3.2</b>	<b>Efectivitat en l'ús d'una "bossa de recursos" en la presentació de conceptes nous o difícils (3.4)</b> .....	<b>1</b>	<b>2</b>	<b>3</b>	<b>4</b>	<b>5</b>	<b>N. O.</b>
	.....	T1	T1	T1	T1	T1	T1
		T2	T2	T2	T2	T2	T2
		T3	T3	T3	T3	T3	T3
<b>3.3</b>	<b>Coneixement del contingut en l'ensenyament (3.5)</b> .....	<b>1</b>	<b>2</b>	<b>3</b>	<b>4</b>	<b>5</b>	<b>N. O.</b>
	.....	T1	T1	T1	T1	T1	T1
		T2	T2	T2	T2	T2	T2
		T3	T3	T3	T3	T3	T3
<b>3.4</b>	<b>Energia i convicció pel contingut que s'ensenyava (3.6)</b> .....	<b>1</b>	<b>2</b>	<b>3</b>	<b>4</b>	<b>5</b>	<b>N. O.</b>
	.....	T1	T1	T1	T1	T1	T1
		T2	T2	T2	T2	T2	T2
		T3	T3	T3	T3	T3	T3
<b>3.5</b>	<b>Qualitat de les preguntes (3.8)</b> .....	<b>1</b>	<b>2</b>	<b>3</b>	<b>4</b>	<b>5</b>	<b>N. O.</b>
	.....	T1	T1	T1	T1	T1	T1
		T2	T2	T2	T2	T2	T2
		T3	T3	T3	T3	T3	T3

Aquest full d'observació s'acompanya de la traducció i adaptació de la rúbrica IOC...

## GUIÓ PER LA REDACCIÓ DE LES NARRATIVES SOBRE EXPERIÈNCIES DOCENTS

### Grau d'Educació Primària Dual

**Consideracions ètiques:** Aquesta reflexió suposa la consideració d'uns principis ètics i de confidencialitat. És necessari evitar a nomenar persones i emetre judicis de valor.

#### 0. ASPECTES FORMALS

**Expressió escrita.** Edito textos sense errors ortogràfics, amb coherència en el discurs tot mostrant un llenguatge pròxim a la terminologia docent, relacionada amb els marcs teòrics.

**Citació i bibliografia.** Cito correctament les fonts consultades i edito la bibliografia de forma adequada.

- La sintaxi i terminologia és acurada i pertinent?
- El text mostra coneixement terminològic sobre els marcs teòrics, la docència i la normativa?
- Hi ha claredat discursiva al servei de la temàtica i del discurs?
- <http://biblioguies.udl.cat/citar>

#### 1. DESCRIPCIÓ [ focus o preocupació ] Situació d'aula, disseny de la intervenció i desenvolupament de la sessió

**Presentació i Contextualització.** Explico breument i de la forma més objectiva possible el context on es dona la situació incloent els elements: dia, hora, lloc, diversitat, activitat o fet que ens crida l'atenció, persones presents, les reaccions, intervencions.

Exposo breument, el disseny de l'activitat des de: els continguts, l'àrea, l'àmbit, la metodologia, les competències, l'avaluació, els recursos i bastides, l'atenció a la diversitat... Explico el desenvolupament de la sessió.

- Quines eren les condicions de l'aula / del grup?
- He definit un objectiu prou ajustat a la intervenció? Disposo d'un criteri d'avaluació per conèixer el seu assoliment?
- El tema de treball motiva i desvetlla la curiositat de l'alumnat?
- M'he plantejat establir relacions significatives entre els continguts?
- Tinc en compte les variables del temps, l'organització de l'aula, la diversificació dels materials, el clima relacional...?
- He pensat en estratègies de participació de l'alumnat?
- Tinc en compte la graduació de l'activitat i la diversitat?
- Tinc present com presentarà l'alumne/a la seva producció?
- Quins aspectes ètics guaven la interacció amb els alumnes.

#### 2. COMPRENSIÓ [ recerca ] Informació que il·lustra el registre o en annexos.

**Evidències.** Documento la situació viscuda amb informació rellevant sobre produccions de l'alumnat, recursos utilitzats, elaboració de materials... i estableixo una connexió pertinent entre aquestes evidències i la intervenció realitzada..

**Argumentació teòrica i pràctica sobre la intenció educativa.** Explico, comprenc i argumento la intervenció realitzada amb experiències docents anteriors i amb els marcs teòrics. Mobilitzo de forma pertinent conceptes, teories i autors. Presento nous punts de vista.

**Cito els marcs teòrics i autors.**

- He elaborat material per la intervenció?
- He utilitzat alguna tipus de rubrica, taula d'observació, fitxa d'avaluació, co-avaluació o autoavaluació?
- He enregistrat en algun format les produccions de l'alumnat? Imatges, àudio / vídeo.
- Què m'ha interpellat? Què he observat? Què m'ha succeït?
- Què he/ha anat pensant en plena acció davant la situació imprevista? Com he/ha reaccionat i com m'/s' ha sentit?
- L'activitat ha ajudat a l'assoliment d'una competència bàsica?
- Com argumento la meva actuació des dels marcs teòrics?
- Quines creences o teories implícites m'/li han pogut influir? Les puc identificar? Quins autors o teories puc relacionar?

#### 3. PROJECCIÓ [ plantejament de canvi de la pràctica amb una nova visió ] Pla de millora docent

**Intervenció docent:** Destaco els elements rellevants de l'activitat docent realitzada (clima, pilotatge, bastides, ...), les percepcions i les emocions viscudes, l'activitat de l'alumnat i del currículum.

**Competències docents:** Identifico i expresso una visió crítica sobre les competències i/o els recursos mobilitzats (interns / externs) i els que hauria d'haver mobilitzat. Cito i utilitzo referents de competencials.

**Oportunitat de desenvolupament personal i professional.** Argumento, de forma coherent els meus assoliments i les necessitats de canvi per a la millora professional. Plantejo alternatives i justifico noves propostes per a actuacions futures. Formulo objectius professionals i vies formatives.

- Quin nivell de seguretat i confiança m'ha generat la meva actuació?
- Què he après d'aquesta situació pràctica?
- Tornaria a actuar igual o voldria canviar quelcom en la manera d'abordar una situació semblant?
- Quins coneixements teòrics relaciono amb l'experiència viscuda a l'aula? Aquesta experiència modifica els meus coneixements teòrics? De quina manera? Quines mancances he detectat en la meva formació?
- Quins elements encoberts considero que hauria de canviar, superar o tal vegada mantenir? Tornaria a actuar igual o voldria canviar quelcom en la manera d'abordar una situació semblant?

Nom de l'aprenent:

Escola formació dual:

Curs escolar 2021/22

Tutor/a escolar:

Nivell educatiu:

Data de la intervenció / observació

Núm. Registre:

**Consideracions ètiques:** Aquesta reflexió suposa la consideració d'uns principis ètics i de confidencialitat. És necessari evitar anomenar persones i emetre judicis de valor.

**1. DESCRIPCIÓ [focus o preocupació]** Situació d'aula, disseny de la intervenció i desenvolupament de la sessió

**2. COMPRENSIÓ [recerca]** Informació que il·lustra el registre o en annexos.

**3. PROJECCIÓ.** [ plantejament de canvi de la pràctica amb una nova visió ] Pla de millora docent

**Referències bibliogràfiques (APA 7a edició):**

## SISTEMA DE CATEGORIES PER A L'ANÀLISI DE NARRATIVES 4 SCAN2020

Aquest document presenta un Sistema de Categories per a l'Anàlisi i l'Avaluació dels Registres Textuals que realitza l'estudiantat en les matèries de Pràcticum I i II a 2n i 3r curs del Grau d'Educació Primària – dual. Per a la redacció dels registres textuals els estudiants tenen l'encàrrec de contextualitzar i descriure l'experiència (observació o intervenció), cercar la comprensió d'allò que ha succeït, extraure'n idees com a propostes de millora per a futures intervencions i referenciar les fonts utilitzades (autors i marcs teòrics).

- 0. Aspectes formals:** correcció ortogràfica i gramatical i citació dels marcs teòrics utilitzats i construcció de la bibliografia corresponent.
- 1. Descripció:** Explicació de la situació, clima d'aula, la sessió i l'activitat que es desenvolupa. La descripció del context permet comprendre millor el que ha esdevingut, l'actuació docent i l'activitat de l'alumnat.
  - 2. Comprensió:** Reconstrucció i argumentació teòrica - pràctica sobre la intenció educativa. Com explica, compren i argumenta la intervenció realitzada amb altres experiències docents i amb els marcs teòrics.
  - 3. Projecció:** Interpretació crítica i argumentació sobre la pràctica per extraure'n els elements més rellevants com a punts forts i febles que poden orientar properes actuacions docents. En aquest apartat s'argumenta sobre les decisions preses, els seus avantatges i aportacions així com a possibles actuacions alternatives que es podrien considerar en el futur.

Criteris	Categoria	0	1	2	3	4
Aspectes formals	Expressió Escrita	0	1	2	3	4
	Citació i bibliografia	0	1	2	3	4
Descripció: focus o preocupació	Presentació / Contextualització	0	1	2	3	4
Comprensió: recerca	Evidències	0	1	2	3	4
	Argumentació	0	1	2	3	4
Projecció: plantejament de canvi de la pràctica amb una nova visió	Intervenció a l'aula	0	1	2	3	4
	Competències docents	0	1	2	3	4
	O. de desenvolupament	0	1	2	3	4

## Bibliografia

- Beauchamp, C. (2006). *Understanding Reflection in Teaching: A Framework for Analysing the Literature*. Thèse de doctorat, Canada, Université McGill.
- Domingo, À. & Gómez Serés, V. (2014). *La práctica reflexiva. Bases, modelos e instrumentos*. Madrid: Narcea Ediciones.
- Good, T.; McCaslin, M.; Tsang, H.; Zhang, J.; Wiley, C.; Bozack, A.; Hester, W. (2006). How well do 1st-year teachers teach does type of preparation make a difference? *Journal of Teacher Education*, 57(4), 410-430.
- Harrison, J.K. & Lee, R. (2011) Exploring the use of critical incident analysis and the professional learning conversation in an initial teacher education programme, *Journal of Education for Teaching: International research and pedagogy*, 37 (2), 199-217 <http://dx.doi.org/10.1080/02607476.2011.558285>
- Korthagen, F. & Vasalos, A. (2005). Levels in reflection: Core reflection as a means to enhance professional growth. *Teachers and Teaching*, 11(1), 47-71.
- Korthagen, F. (2010). La práctica, la teoría y la persona en la formación del profesorado. *Revista Interuniversitaria de Formación del Profesorado*, 68(24) , 83-101.
- Peguera, M.C., Curto, A., Ianos, A. & Coiduras, J.L. (2021). Evaluación de narrativas en formación dual docente: diseño y experimentación del instrumento SCAN. *Revista de Investigación Educativa*, 39(1), 111-130  
DOI: <https://doi.org/10.6018/rie.415271>
- Tur, G. & Urbina, S. (2016). Rúbrica para la evaluación de portafolios electrónicos en el entorno de la web social. *Pixel-bit. Revista de Medios y educación*, 48, 83-96.
- Ward, J. R., & McCotter, S. S. (2004). Reflection as a visible outcome for preservice teachers. *Teaching and Teacher Education*, 20(3), 243-257. doi: [10.1016/j.tate.2004.02.004](https://doi.org/10.1016/j.tate.2004.02.004)

0	1	2	3	4
---	---	---	---	---

### Aspectes formals

<b>Expressió Escrita</b>	Sintaxi poc acurada, amb errors de construcció que dificulten la comprensió del discurs. Diversos errors ortogràfics (+ de 5). Llenguatge col·loquial i poc precís.	2	Sintaxi correcta amb algun error ortogràfic. El text mostra coneixement terminològic sobre els marcs teòrics, la docència i la normativa.	3	La sintaxi i terminologia és acurada i pertinent. Sense errors ortogràfics. El text mostra coneixement terminològic sobre els marcs teòrics, la docència i la normativa. Alta claredat discursiva al servei de la temàtica i del discurs.
<b>Citació i bibliografia</b>	No hi ha citació d'autors, o no té relació amb la temàtica tractada. L'edició de la bibliografia és incorrecta, o no hi ha bibliografia o és inadequada.	2	La citació i la bibliografia no són correctes en tots els casos.	3	La citació i la bibliografia són correctes i adequades, seguint de forma homogènia una normativa de citació (p. exemple APA).

### Descripció: focus o preocupació

<b>Presentació Contextualització</b>	No presenta el context de l'activitat o es fa de forma molt incompleta. Sense informació sobre la situació i el clima d'aula, el disseny didàctic amb, els elements del currículum i el desenvolupament de la sessió.	2	Presenta el context, encara que de forma incompleta, la situació i el clima d'aula, l'alumnat, el disseny didàctic amb alguns elements del currículum i el desenvolupament de la sessió.	3	Presenta el context de forma completa, facilitant la comprensió de l'actuació amb informació rellevant de l'alumnat, el clima d'aula, el disseny didàctic, amb els aspectes claus del currículum i el desenvolupament de la sessió.
--------------------------------------	---	---	--	---	---

### Comprensió: recerca

<b>Evidències</b>	No documenta la intervenció, o ho fa de forma insuficient, amb: recursos, planificacions, produccions de l'alumnat, elaboració de materials, informes d'avaluació, ... o d'altres elements rellevants.	2	Documenta parcialment la intervenció amb informació rellevant sobre: recursos, planificacions, produccions de l'alumnat, elaboració de materials, informes d'avaluació, ... establint una relació parcial entre la narrativa i les evidències.	3	Documenta la situació viscuda amb informació rellevant sobre: recursos, planificacions, produccions de l'alumnat, elaboració de materials, informes d'avaluació, ... establint amb narrativa una connexió consistent i pertinent.
-------------------	--	---	--	---	---

<p><b>Argumentació</b></p>	<p>El discurs es situa en el sentit comú, en percepcions o emocions, o en la mera descripció. Sense relació, o feble, amb els marcs teòrics (sense citació). Es donen afirmacions gratuïtes, supèrflues o expressió de prejudicis.</p>	<p>El discurs sobre l'experiència es recolza en marcs teòrics amb conceptes, teories i autors i/o en altres experiències docents. Les temàtiques i interpretacions són parcialment pertinents i rellevants.</p>	<p>Es confronta i explica la pràctica amb els marcs teòrics, mobilitzant conceptes, teories i autors i/o amb altres experiències docents de forma pertinent i rellevant. Presenta nous punts de vista.</p>
----------------------------	--	---	--

0	1	2	3	4
---	---	---	---	---

**Projecció: plantejament de canvi de la pràctica amb una nova visió**

<p><b>Intervenció docent</b></p>	<p>Explica l'actuació des d'una posició general i allunyada de la realitat. No es tracten els aspectes curriculars rellevants. No s'analitza l'adequació de la intervenció, ni les decisions preses</p>	<p>Destaca els elements rellevants de l'activitat docent realitzada (clima, pilotatge, bastides, ...), les percepcions i les emocions viscudes, l'activitat de l'alumnat i del currículum.</p>	<p>Destaca els elements rellevants de l'activitat docent realitzada (clima, pilotatge, bastides, ...), les percepcions i les emocions viscudes, l'activitat de l'alumnat i del currículum.</p>
<p><b>Competències docents</b></p>	<p>No identifica: les competències en joc, ni els recursos (interns / externs) que la situació requereix mobilitzar. No utilitza referents competencials.</p>	<p>Identifica: les competències i/o els recursos mobilitzats (interns / externs). Cita referents competencials.</p>	<p>Identifica i manifesta una visió crítica sobre les competències i/o els recursos mobilitzats (interns / externs) i aquells que hauria d'haver mobilitzat. Cita i utilitza referents de competencials.</p>
<p><b>Oportunitat de desenvolupament professional</b></p>	<p>No es fan valoracions sobre la pròpia actuació. No hi ha cap revisió autocrítica o és feble. No es plantegen alternatives de la pràctica</p>	<p>Valora de forma autocrítica l'actuació professional. Dedueix aspectes a millorar com a professional. Identifica els aspectes a millorar per a la pràctica, amb alguna proposta per properes intervencions.</p>	<p>Argumenta, de forma coherent els seus assoliments i les necessitats de canvi per a la millora professional. Planteja alternatives i justifica noves propostes per a actuacions futures. Formula objectius professionals i vies formatives per al seu desenvolupament.</p>



## Informe de seguiment dels/de les mentors/es. 2n curs Grau d'Ed. Primària – dual

Estudiant:

Centre:

Mentor/a centre:

Tutor/a FEPTS:

Data:

Competències específiques											Competències generals									
2n curs	1	2	3	4	5	6	7	8	9	10	11	12	13	14	15	16	17	18	19	20

Competència personal [saber ser]		Gens	Poc	Bastant	Molt
Descriptors: <b>interès, reflexió, autocrítica, iniciativa, compromís</b>					
1. Mostra compromís i interès amb la pròpia formació com a docent (6, 20) .....					
2. Mostra seguretat i flexibilitat en la seva adaptació a l'escola rural (8, 12, 19) .....					
3. Reflexiona sobre la seva pràctica i accepta la crítica (12) .....					
4. Manifesta iniciativa i pren decisions adequades a les situacions (8) .....					
5. Compleix el contracte pedagògic i el pla de treball establert (20) .....					

Competència social [Saber estar]		Gens	Poc	Bastant	Molt
Descriptors: <b>adaptació, respecte, col·laboració, fa equip</b>					
6. Compleix el cronograma (puntualitat i assistència) i la normativa de la ZER (12) .....					
7. Es manifesta amb respecte i participa amb la comunitat educativa (16) .....					
8. Assumeix el rol de docent en formació amb l'alumnat de l'escola rural (6) .....					
9. Treballa en equip i es compromet amb els projectes de l'aula i de la ZER (2) .....					
10. Interactua adequadament amb l'equip docent i els altres membres de la comunitat (17)					
11. S'adapta al grup multinivell de l'aula amb una comunicació assertiva (9,10,12,16,17) ...					
12. La seva comunicació formal i imatge personal són adequades al projecte de ZER (20).....					

Competència metodològica [saber fer]		Gens	Poc	Bastant	Molt
Descriptors: <b>ajuda, proactivitat, llenguatges diversos</b>					
13. Organitza i condueix, d'acord amb el/la mentor/a, la seva activitat docent (4)					
14. Dissenya i regula activitats d'e-a considerant la realitat multinivell del grup (6) .....					
15. Dissenya, d'acord amb el mentor/a activitats d'avaluació de l'aprenentatge (1,2)					
16. Incorpora a la pràctica educativa diferents llenguatges i recursos (TAC) (3, 11) .....					
17. Des de l'anàlisi de la pràctica, fa propostes per a la millora (10).....					
18. Genera un clima propici a l'activitat d'ensenyament i aprenentatge (6) .....					
19. Promou el treball autònom i cooperatiu entre l'alumnat (10) .....					
20. Fomenta la pertinença al grup i a la comunitat (5, 6, 9 i 12) .....					
21. Adapta la seva actuació a l'etapa evolutiva de l'alumnat (1,6) .....					

Competència tècnica [saber]		Gens	Poc	Bastant	Molt
Descriptors: <b>conèixer l'organització, les competències i continguts</b>					
22. Coneix l'organització i funcionament de la ZER i de les escoles que en formen part (6) ..					
23. Dissenya activitats tenint en compte les competències bàsiques treballades a l'aula (1) ..					
24. Identifica el rol i les competències dels/ de la docent en la pràctica educativa (12) .....					
25. Reflexiona sobre l'acció tutorial com a funció docent (6) .....					
26. Demostra coneixement del currículum en les seves intervencions (1) .....					
27. Utilitza correctament la llengua vehicular, tant de forma oral com escrita (13) .....					



## Registre de les intervencions de l'aprenent – 2021/22 - Avaluació

[ \*adjuntar a l'informe d'avaluació de seguiment i final ]

Data	Intervenció		Observacions
	(Àrea/es, Projecte..)	Nom de l'activitat	

**Signatura del mentor/a:**

## Registre de control de les intervencions (del mentor/a)

El mentor recollirà setmanalment en el seu registre de control totes les intervencions de l'aprenent. Pot fer constar algunes informacions identificatives: data, àrea de coneixement, títol/nom de l'activitat, observacions, descripció d'una situació educativa no formal... Aquestes observacions al registre no han de ser exhaustives, però sí que han de reflectir allò que consideren clau. A nivell orientatiu poden destacar els punts forts i allò que cal millorar en tot el que fa referència a la intervenció: coneixement del contingut tractat, gestió de l'aula, organització de l'espai i del temps, agrupament, planificació, recursos, ajudes proporcionades a l'alumnat, relació de continguts nous amb altres, ... **Aquest registre d'intervencions s'adjuntarà a l'avaluació de seguiment (gener-febrer) i a l'avaluació final (juny).**

### Registre de les intervencions de l'aprenent – 2021/22

[ \*adjuntar a l'informe d'avaluació de seguiment i final ]

Data	Intervenció		Observacions
	(Àrea/es, Projecte..)	Nom de l'activitat	

**Signatura de la mentor/a:**

## Les competències del Pla d'Estudis – Grau d'Educació Primària

Les competències del pla d'estudis són prescriptives segons l'ordre ECI/3857/2007, de 27 de desembre, per la que s'estableixen els requisits per a la verificació dels títols universitaris oficials que habiliten per a l'exercici de la professió de Mestre en Educació Primària. A l'ordre es diferencien les competències específiques i generals:

### Les competències específiques

1. Conèixer les àrees curriculars de l'Educació Primària, la relació interdisciplinària entre elles, els criteris d'avaluació i el cos de coneixements didàctics en torn als procediments d'ensenyament i aprenentatge respectius.
2. Dissenyar, planificar i avaluar processos d'E/A, tant individualment com en col·laboració amb altres docents i professionals del centre.
3. Abordar amb eficàcia situacions d'aprenentatge de llengües en contextos multiculturals i plurilingües. Fomentar la lectura i el comentari crític de textos dels diversos dominis científics i culturals continguts en el currículum escolar.
4. Dissenyar i regular espais d'aprenentatge en contextos de diversitat i que atenguin a la igualtat de gènere, a l'equitat i al respecte als drets humans que conformin els valors de la formació ciutadana.
5. Fomentar la convivència a l'aula i fora d'ella, resoldre problemes de disciplina i contribuir a la resolució pacífica de conflictes. Estimular i valorar l'esforç, la constància i la disciplina personal en els/les estudiants.
6. Conèixer l'organització de les escoles d'educació primària i la diversitat d'accions que comprèn el seu funcionament. Desenvolupar les funcions de la tutoria i d'orientació amb els estudiants i les seves famílies, atenent les singulars necessitats educatives dels/de les estudiants. Assumir que l'exercici de la funció docent ha d'anar perfeccionant-se i adaptant-se als canvis científics, pedagògics i socials al llarg de la vida.
7. Col·laborar amb els diferents sectors de la comunitat educativa i de l'entorn social. Assumir la dimensió educadora de la funció docent i fomentar l'educació democràtica per a una ciutadania activa.
8. Mantenir una relació crítica i autònoma respecte dels sabers, els valors i les institucions socials públiques i privades.
9. Valorar la responsabilitat individuals i col·lectiva en la consecució d'un futur sostenible.
10. Reflexionar sobre les pràctiques d'aula per innovar i millorar la tasca docent. Adquirir hàbits i destreses per l'aprenentatge autònom i cooperatiu i promoure'l entre els/les estudiants.
11. Conèixer i aplicar a les aules les tecnològiques de la informació i de la comunicació. Discernir selectivament la informació audiovisual que contribueixi als aprenentatges, a la formació cívica i a la riquesa cultural.
12. Comprendre la funció, les possibilitats i els límits de l'educació en la societat actual i les competències fonamentals que afecten a les escoles d'educació primària i als seus professionals. Conèixer models de millora de la qualitat amb aplicació als centres educatius, fomentant la continuïtat entre els cicles i etapes educatives de l'àmbit escolar i altres contextos socioeducatius, familiars i comunitaris, i prestant especial atenció a les característiques que presenta l'entorn rural.

### Les competències generals

13. Expressar-se correctament de manera oral i escrita.
14. Dominar una llengua estrangera.
15. Dominar les Tecnologies de la Informació i de la Comunicació.
16. Respectar els drets fonamentals de igualtat entre homes i dones, a la promoció dels Drets Humans i als valors propis d'una cultura de pau i de valors democràtics.
17. Comunicar-se amb els diferents agents educatius de forma eficaç en els diferents escenaris educatius: a l'aula, en l'equip docent i amb la comunitat educativa.

18. Reflexionar, actuar i resoldre situacions problemàtiques de l'àmbit educatiu. Detectar situacions que requereixin intervenció específica pròpia o d'altres professionals. Saber derivar.
19. Gestionar la informació adequada per al desenvolupament de les funcions pròpies de la professió. Saber conèixer i comprendre la realitat social canviant en què desenvolupa el seu treball educatiu. Reconèixer els canvis en la societat i saber evolucionar amb ells. Saber canviar.
20. Assumir el compromís de desenvolupament personal i professional amb un mateix i la comunitat. Adaptar les propostes d'aprenentatge a les evolucions culturals més significatives.

### Distribució en la introducció de les competències per cursos

	Competències específiques												Competències generals							
4t	1	2	3	4	5	6	7	8	9	10	11	12	13	14	15	16	17	18	19	20
3r	1	2	3	4	5	6	7	8	9	10	11	12	13	14	15	16	17	18	19	20
2n	1	2	3	4	5	6	7	8	9	10	11	12	13	14	15	16	17	18	19	20
1r	1	2	3	4	5	6	7	8	9	10	11	12	13	14	15	16	17	18	19	20

Introducció
  Consolidació

## Informe final dels/de les mentors/es. 2n curs Grau d'Ed. Primària – dual

Estudiant:

Centre:

Mentor/a centre:

Tutor/a FEPTS:

Data:

Competències específiques											Competències generals									
2n curs	1	2	3	4	5	6	7	8	9	10	11	12	13	14	15	16	17	18	19	20

<b>Competència personal</b> [saber ser]		Gens	Poc	Bastant	Molt
Descriptors: <b>interès, reflexió, autocrítica, iniciativa, compromís</b>					
1. Mostra compromís i interès amb la pròpia formació com a docent (6, 20) .....					
2. Mostra seguretat i flexibilitat en la seva adaptació a l'escola rural (8, 12, 19) .....					
3. Reflexiona sobre la seva pràctica i accepta la crítica (12) .....					
4. Manifesta iniciativa i pren decisions adequades a les situacions (8) .....					
5. Compleix el contracte pedagògic i el pla de treball establert (20) .....					

<b>Competència social</b> [Saber estar]		Gens	Poc	Bastant	Molt
Descriptors: <b>adaptació, respecte, col·laboració, fa equip</b>					
6. Compleix el cronograma (puntualitat i assistència) i la normativa de la ZER (12) .....					
7. Es manifesta amb respecte i participa amb la comunitat educativa (16) .....					
8. Assumeix el rol de docent en formació amb l'alumnat de l'escola rural (6) .....					
9. Treballa en equip i es compromet amb els projectes de l'aula i de la ZER (2) .....					
10. Interactua adequadament amb l'equip docent i els altres membres de la comunitat (17)					
11. S'adapta al grup multinivell de l'aula amb una comunicació assertiva (9,10,12,16,17) ...					
12. La seva comunicació formal i imatge personal són adequades al projecte de ZER (20) .....					

<b>Competència metodològica</b> [saber fer]		Gens	Poc	Bastant	Molt
Descriptors: <b>ajuda, proactivitat, llenguatges diversos</b>					
13. Organitza i condueix, d'acord amb el/la mentor/a, la seva activitat docent (4)					
14. Dissenya i regula activitats d'e-a considerant la realitat multinivell del grup (6) .....					
15. Dissenya, d'acord amb el mentor/a activitats d'avaluació de l'aprenentatge (1,2)					
16. Incorpora a la pràctica educativa diferents llenguatges i recursos (TAC) (3, 11) .....					
17. Des de l'anàlisi de la pràctica, fa propostes per a la millora (10) .....					
18. Genera un clima propici a l'activitat d'ensenyament i aprenentatge (6) .....					
19. Promou el treball autònom i cooperatiu entre l'alumnat (10) .....					
20. Fomenta la pertinença al grup i a la comunitat (5, 6, 9 i 12) .....					
21. Adapta la seva actuació a l'etapa evolutiva de l'alumnat (1,6) .....					

<b>Competència tècnica</b> [saber]		Gens	Poc	Bastant	Molt
Descriptors: <b>conèixer l'organització, les competències i continguts</b>					
22. Coneix l'organització i funcionament de la ZER i de les escoles que en formen part (6) ..					
23. Dissenya activitats tenint en compte les competències bàsiques treballades a l'aula (1) ..					
24. Identifica el rol i les competències dels/de la docent en la pràctica educativa (12) .....					
25. Reflexiona sobre l'acció tutorial com a funció docent (6) .....					
26. Demostra coneixement del currículum en les seves intervencions (1) .....					
27. Utilitza correctament la llengua vehicular, tant de forma oral com escrita (13) .....					



	<b>Punts forts de l'aprenent</b>	<b>Propostes de millora per a l'aprenent</b>
<b>Competència personal</b>		
<b>Competència social</b>		
<b>Competència metodològica</b>		
<b>Competència tècnica</b>		

He pogut revisar els registres textuais abans del seu lliurament?            Sí    NO

Qualificació numèrica (d'1 a 10)            1   2   3   4   5   6   7   8   9   10  
    5.5 6.5 7.5 8.5 9.5

Lloc i data:

Mentor/a de centre

Coordinador/a centre

Tutor/a de la FEPTS (UdL)

**\*Adjuntar registre d'intervencions de l'alumnat**

**Registre de les intervencions de l'aprenent – 2021/22 - Avaluació**

[ \*adjuntar a l'informe d'avaluació de seguiment i final ]

Data	Intervenció		Observacions
	(Àrea/es, Projecte..)	Nom de l'activitat	

**Signatura del mentor/a:**

## Registre de control de les intervencions (del mentor/a)

El mentor recollirà setmanalment en el seu registre de control totes les intervencions de l'aprenent. Pot fer constar algunes informacions identificatives: data, àrea de coneixement, títol/nom de l'activitat, observacions, descripció d'una situació educativa no formal... Aquestes observacions al registre no han de ser exhaustives, però sí que han de reflectir allò que consideren clau. A nivell orientatiu poden destacar els punts forts i allò que cal millorar en tot el que fa referència a la intervenció: coneixement del contingut tractat, gestió de l'aula, organització de l'espai i del temps, agrupament, planificació, recursos, ajudes proporcionades a l'alumnat, relació de continguts nous amb altres, ... **Aquest registre d'intervencions s'adjuntarà a l'avaluació de seguiment (gener-febrer) i a l'avaluació final (juny).**

### Registre de les intervencions de l'aprenent – 2021/22

[ \*adjuntar a l'informe d'avaluació de seguiment i final ]

Data	Intervenció		Observacions
	(Àrea/es, Projecte..)	Nom de l'activitat	

**Signatura de la mentor/a:**

## Les competències del Pla d'Estudis – Grau d'Educació Primària

Les competències del pla d'estudis són prescriptives segons l'ordre ECI/3857/2007, de 27 de desembre, per la que s'estableixen els requisits per a la verificació dels títols universitaris oficials que habiliten per a l'exercici de la professió de Mestre en Educació Primària. A l'ordre es diferencien les competències específiques i generals:

### Les competències específiques

21. Conèixer les àrees curriculars de l'Educació Primària, la relació interdisciplinària entre elles, els criteris d'avaluació i el cos de coneixements didàctics en torn als procediments d'ensenyament i aprenentatge respectius.
22. Dissenyar, planificar i avaluar processos d'E/A, tant individualment com en col·laboració amb altres docents i professionals del centre.
23. Abordar amb eficàcia situacions d'aprenentatge de llengües en contextos multiculturals i plurilingües. Fomentar la lectura i el comentari crític de textos dels diversos dominis científics i culturals continguts en el currículum escolar.
24. Dissenyar i regular espais d'aprenentatge en contextos de diversitat i que atenguin a la igualtat de gènere, a l'equitat i al respecte als drets humans que conformin els valors de la formació ciutadana.
25. Fomentar la convivència a l'aula i fora d'ella, resoldre problemes de disciplina i contribuir a la resolució pacífica de conflictes. Estimular i valorar l'esforç, la constància i la disciplina personal en els/les estudiants.
26. Conèixer l'organització de les escoles d'educació primària i la diversitat d'accions que comprèn el seu funcionament. Desenvolupar les funcions de la tutoria i d'orientació amb els estudiants i les seves famílies, atenent les singulars necessitats educatives dels/de les estudiants. Assumir que l'exercici de la funció docent ha d'anar perfeccionant-se i adaptant-se als canvis científics, pedagògics i socials al llarg de la vida.
27. Col·laborar amb els diferents sectors de la comunitat educativa i de l'entorn social. Assumir la dimensió educadora de la funció docent i fomentar l'educació democràtica per a una ciutadania activa.
28. Mantenir una relació crítica i autònoma respecte dels sabers, els valors i les institucions socials públiques i privades.
29. Valorar la responsabilitat individuals i col·lectiva en la consecució d'un futur sostenible.
30. Reflexionar sobre les pràctiques d'aula per innovar i millorar la tasca docent. Adquirir hàbits i destreses per l'aprenentatge autònom i cooperatiu i promoure'l entre els/les estudiants.
31. Conèixer i aplicar a les aules les tecnològiques de la informació i de la comunicació. Discernir selectivament la informació audiovisual que contribueixi als aprenentatges, a la formació cívica i a la riquesa cultural.
32. Comprendre la funció, les possibilitats i els límits de l'educació en la societat actual i les competències fonamentals que afecten a les escoles d'educació primària i als seus professionals. Conèixer models de millora de la qualitat amb aplicació als centres educatius, fomentant la continuïtat entre els cicles i etapes educatives de l'àmbit escolar i altres contextos socioeducatius, familiars i comunitaris, i prestant especial atenció a les característiques que presenta l'entorn rural.

### Les competències generals

33. Expressar-se correctament de manera oral i escrita.
34. Dominar una llengua estrangera.
35. Dominar les Tecnologies de la Informació i de la Comunicació.
36. Respectar els drets fonamentals de igualtat entre homes i dones, a la promoció dels Drets Humans i als valors propis d'una cultura de pau i de valors democràtics.
37. Comunicar-se amb els diferents agents educatius de forma eficaç en els diferents escenaris educatius: a l'aula, en l'equip docent i amb la comunitat educativa.
38. Reflexionar, actuar i resoldre situacions problemàtiques de l'àmbit educatiu. Detectar situacions que requereixin intervenció específica pròpia o d'altres professionals. Saber derivar.

39. Gestionar la informació adequada per al desenvolupament de les funcions pròpies de la professió.  
 Saber conèixer i comprendre la realitat social canviant en què desenvolupa el seu treball educatiu.  
 Reconèixer els canvis en la societat i saber evolucionar amb ells. Saber canviar.
40. Assumir el compromís de desenvolupament personal i professional amb un mateix i la comunitat.  
 Adaptar les propostes d'aprenentatge a les evolucions culturals més significatives.

### Distribució en la introducció de les competències per cursos

	Competències específiques												Competències generals							
4t	1	2	3	4	5	6	7	8	9	10	11	12	13	14	15	16	17	18	19	20
3r	1	2	3	4	5	6	7	8	9	10	11	12	13	14	15	16	17	18	19	20
2n	1	2	3	4	5	6	7	8	9	10	11	12	13	14	15	16	17	18	19	20
1r	1	2	3	4	5	6	7	8	9	10	11	12	13	14	15	16	17	18	19	20

Introducció
  Consolidació